



Kinder sind Zukunft
die Suchthilfe positioniert sich



komplex und geheimnisvoll

**ein Blick auf Betroffene und
das System**

Die Kinder machen dies zu einem besonderen Thema

Frage...

...warum ist es nötig, sich bei diesem Thema im Jahre 2008 noch einmal neu zu positionieren?

→ ist doch der Wert „Kindeswohl“ und „der Schutz der Kinder in dieser Welt“ ein Jahrtausende altes Thema, das keiner Neupositionierung bedarf

→ oder ist intuitiv zu spüren, dass das Wohl der Kinder in suchtkranken Familien doch nicht ausreichend gesichert ist?

Das Thema :

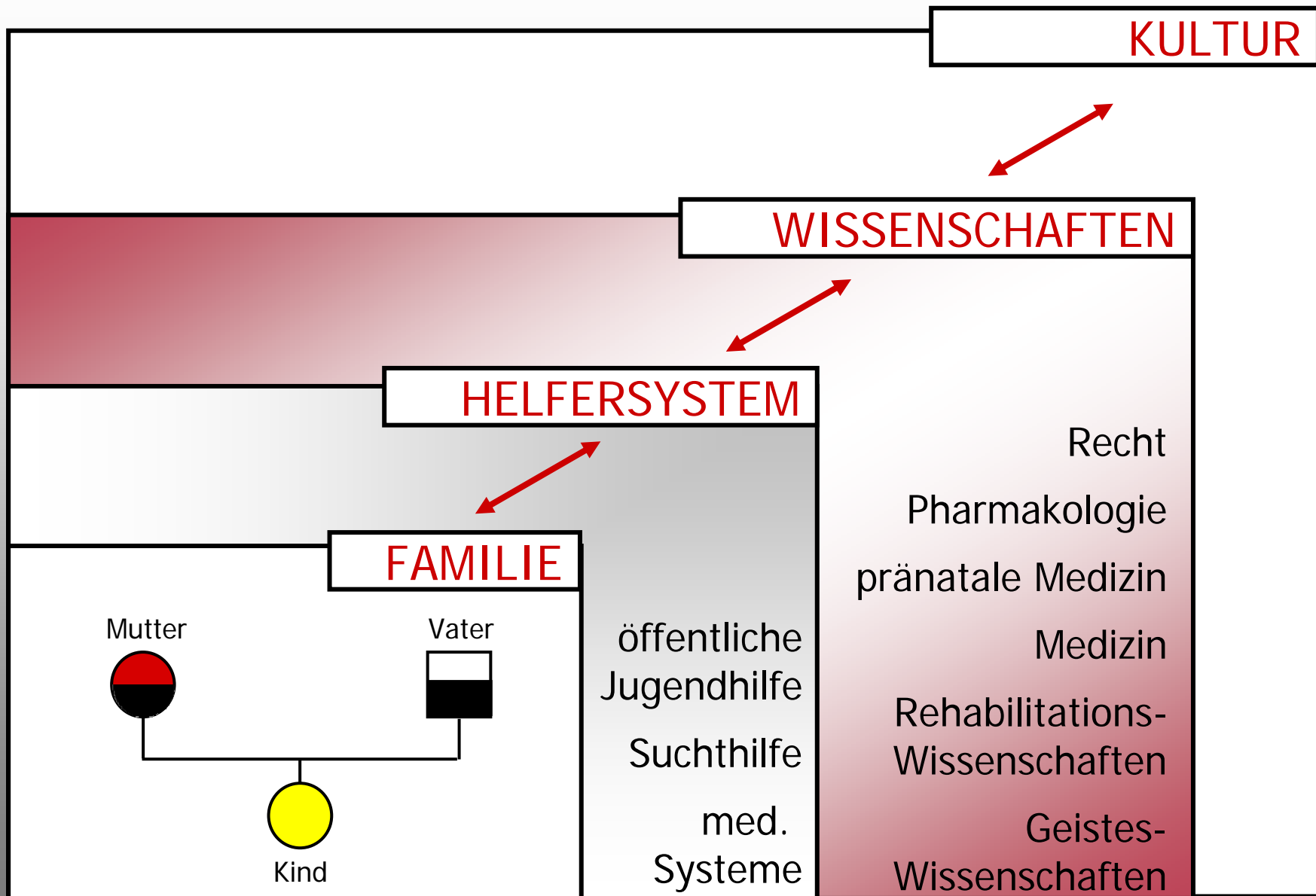
→ „Komplex und geheimnisvoll –
ein Blick auf **Betroffene** und auf **das**
System“

→ Sie, liebe Kolleginnen und Kollegen,
lade ich herzlich ein, mit mir die komplexe
und geheimnisvolle Welt der Kinder aus
suchtkranken Familien und das System „zu
dechiffrieren“

Erweiterung der professionellen Perspektive:

- Die Betrachtung der Lebensentwicklung von Kindern aus suchtkranken Familien um die Kybernetik 2. Ordnung zu erweitern
- und auch das Helfersystem zu hinterfragen und als Wirkfaktor zu verstehen

- Denn das Leben der Kinder in suchtkranken Familien entwickelt sich in aller Regel in einer verkannten Interaktion mit dem professionellen System und der Kultur an sich
- und das verlangt, das professionelle System und die Kultur als Wirkfaktor zu verstehen.



→ „das Kind Kevin“ in Bremen steht „symbolisch“ für sehr viel mehr Kinder, die in der Bundesrepublik in den letzten Jahren im Kontext suchtkranker Familiensysteme zu Tode gekommen sind oder schwerste Schädigungen erlitten haben.

Liste der Kinder, die gestorben sind

München	Junge 3 Jahre	polytoxikomane Drogenabhängigkeit der Mutter Suchtmediziner empfiehlt Behandlung des Kindes mit Methadon (Entzugssymptomatik)->Überdosierung des Kindes.
anonym	Junge ca. 3 Jahre	komorbides Störungsbild der Mutter komplexes Störungsbild des Kindes
Goslar	Säugling 8 Monate	polytoxikomane Drogenabhängigkeit der Mutter
Memmingen	Mädchen 3 Jahre	polytoxikomane Drogenabhängigkeit der Mutter dissoziale Persönlichkeit des Ziehvaters
Kiel/ Rendsburg	Säugling 2 Monate	polytoxikomane Drogenabhängigkeit der Mutter komplexes Störungsbild des Kindes
Bremen	Junge 2 Jahre	komorbide Störungsbilder beider Elternteile vermutlich dissoziale Persönlichkeit des Vaters
München	Junge 2 Jahre	Suchtabhängigkeit der Mutter
Berlin	Säugling 3 Monate	polytoxikomane Drogenabhängigkeit der Mutter komorbides Störungsbild

→ was jedoch bei der Analyse dieser Fälle auffällt, ist, dass alle Familien im professionellen Kontext in zum Teil komplexen professionellen Systemen versorgt waren.

- mit keiner Silbe werde ich die Frage nach einer Schuld von irgendjemand erörtern
- Jedoch möchte ich fragen:

Wie konnte dies passieren?

→ Bei der Analyse der Hintergründe wird deutlich, dass Instanzen der suchtmedizinischen Versorgung, der psychiatrischen Versorgung, der medizinischen Rehabilitation, der Suchthilfe u. a. an der Versorgung dieser Familien beteiligt waren

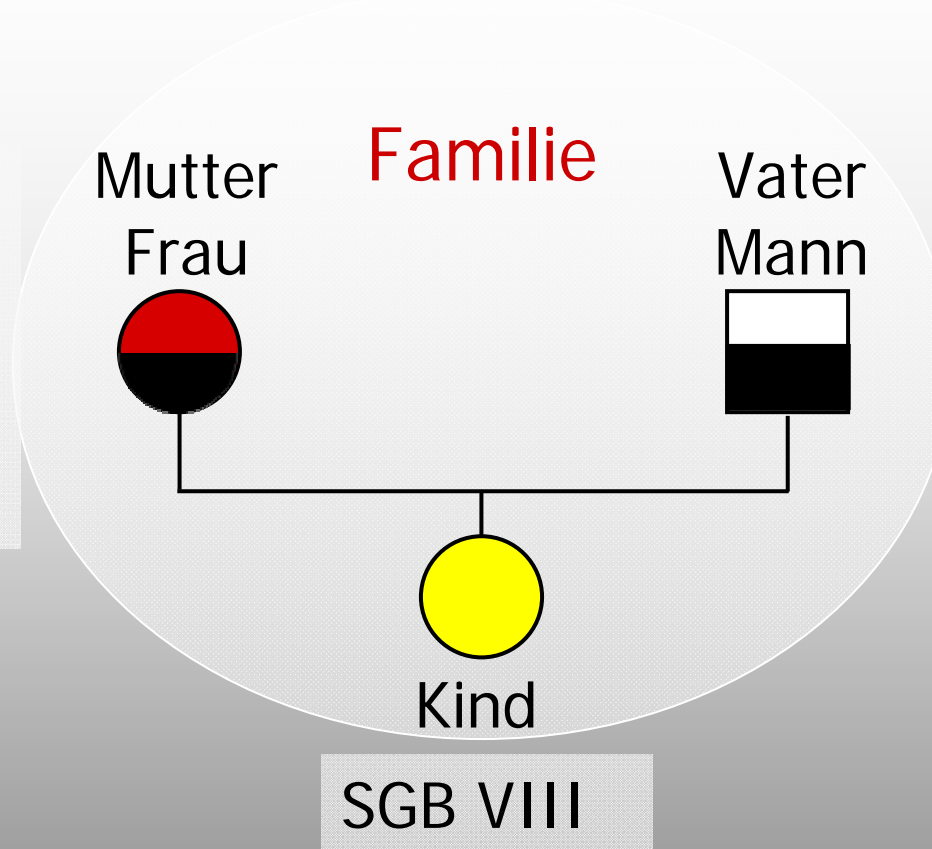
komplex und geheimnisvoll Nr. 1

über die Möglichkeit und Unmöglichkeit
einer interdisziplinären Versorgung
suchtkranker Familien

oder:

„Die Legende von einer guten möglichen
Kooperation“

- SGB V
- BtMG/BtMVV
- BÄR/BUB
- Richtlinien
- PsychThG



SGB VI

SGB VIII

→ Das bedeutet, dass das **krank**e **Familiensystem** durch die bestehenden Teile der Sozialgesetzbücher nicht so versorgt werden kann – wie das „schwer gestörte Familien und der Schutz ihrer Kinder bräuchten.

komplex und geheimnisvoll Nr. 2 das Wohl des ungeborenen Lebens

oder:

„Jede Schädigung des ungeborenen
Lebens ist möglich“

von Eltern wie auch von professionell
Handelnden

Das ungeborene Leben ist
rechtlich nicht geschützt



Es gibt keine Möglichkeit, das ungeborene
Leben zu schützen

- im Alltag werden Kinder mit pharmakologischen Substanzen geschädigt, deren teratogene und toxische pharmakologische Potenz bekannt ist
- ohne dass auch nur der Hauch einer Chance besteht, dieses ungeborene Leben zu schützen.
- Das Prinzip der Contergan-Katastrophe ist immer noch Alltag

- nicht sichtbar die Gliedmaßen sind verändert, sondern unsichtbar das Gehirn und innere Organe, die Augen und die Ohren
- wir - die Suchthilfe - sind daran beteiligt, wir sind Zuschauer dieses Dramas.

Konsummuster in der Schwangerschaft

Substanzabhängigkeit u. Polytoxikomanie (68P.) ICD 10: F10.24, F11.24, F12.24, F14.24, F17.24, F19.24		Substitution mit Beikonsum (24 P.) ICD 10: F19.22, F17.24	Substitution ohne Beikonsum (1P.) CD 10: F11.22, F10.21, F17.24	weitgehend abhängigkeitsfrei (6 P.) ICD 10:F17.24, F10.1, F12.1	Abhängigkeitsfrei (1 P.) ICD 10: F17.1
Methadon/Polamidon	13,2 %	100 %	100 %		
Heroin	38,2 %	87,7 %			
Kodein	10,2 %	4,2 %			
Kokain	32,3 %	91,7 %			
Benzodiazepine	17,6 %	62,5 %			
Barbiturate	2,9 %	8,3 %			
Cannabis	72 %	58,3 %		16,5 %	
Trizyklische Antidepressiva	1,47 %	8,3 %			
Antidepressiva	5,9 %	4,2 %			
LSD	5,9 %	4,2 %			
Nichtopioide Analgetika	10,2 %				
Alkohol	76,4 %	37,5 %		50 %	
Nikotin	92,6 %	100 %	100 %	100 %	100%
Crystal	1,5 %				
Crack	1,5 %				
Subutex	2,9 %				
Halluzinogen Psylocybin	2,9 %				
Amphetamine	16,1 %				
Ecstasy	5,9 %				
Cortisol + Asylfidine; ärztlich notwendig	1,5 %				
Opioidantagonist Nemexin	1,5 %				

Konsummuster in der Schwangerschaft

Substanzabhängigkeit u. Polytoxikomanie (68P.) ICD 10: F10.24, F11.24, F12.24, F14.24, F17.24, F19.24	Substitution mit Beikonsum (24 P.) ICD 10: F19.22, F17.24	Substitution ohne Beikonsum (1P.) CD 10: F11.22, F10.21, F17.24	weitgehend abhängigkeitsfrei (6 P.) ICD 10:F17.24, F10.1, F12.1	Abhängigkeitsfrei (1 P.) ICD 10: F17.1
Methadon/ Polamidon	13,2 %	100 %	100 %	
Heroin	38,2 %	87,7 %		
Kodein	10,2 %	4,2 %		
Kokain	32,3 %	91,7 %		
Benzodiazepine	17,6 %	62,5 %		
Barbiturate	2,9 %	8,3 %		
Cannabis	72 %	58,3 %		16,5 %
Trizyklische Antidepressiva	1,47 %	8,3 %		
Antidepressiva	5,9 %	4,2 %		
LSD	5,9 %	4,2 %		
Nichtopioide Analgetika	10,2 %			
Alkohol	76,4 %	37,5 %		50 %
Nikotin	92,6 %	100 %	100 %	100%
Crystal	1,5 %			
Crack	1,5 %			
Subutex	2,9 %			
Halluzinogen Psilocybin	2,9 %			
Amphetamine	16,1 %			
Ecstasy	5,9 %			
Cortisol + Asylfidine; ärztlich notwendig	1,5 %			
Opioidantagonist Nemexin	1,5 %			

Konsummuster in der Schwangerschaft

Substanzabhängigkeit u. Polytoxikomanie (68P.) ICD 10: F10.24, F11.24, F12.24, F14.24, F17.24, F19.24		Substitution mit Beikonsum (24 P.) ICD 10: F19.22, F17.24	Substitution ohne Beikonsum (1P.) CD 10: F11.22, F10.21, F17.24	weitgehend abhängigkeitsfrei (6 P.) ICD 10:F17.24, F10.1, F12.1	Abhängigkeitsfrei (1 P.) ICD 10: F17.1
Methadon/ Polamidon	13,2 %	100 %	100 %		
Heroin	38,2 %	87,7 %			
Kodein	10,2 %	4,2 %			
Kokain	32,3 %	91,7 %			
Benzodiazepine	17,6 %	62,5 %			
Barbiturate	2,9 %	8,3 %			
Cannabis	72 %	58,3 %		16,5 %	
Trizyklische Antidepressiva	1,47 %	8,3 %			
Antidepressiva	5,9 %	4,2 %			
LSD	5,9 %	4,2 %			
Nichtopioide Analgetika	10,2 %				
Alkohol	76,4 %	37,5 %		50 %	
Nikotin	92,6 %	100 %	100 %	100 %	100%
Crystal	1,5 %				
Crack	1,5 %				
Subutex	2,9 %				
Halluzinogen Psilocybin	2,9 %				
Amphetamine	16,1 %				
Ecstasy	5,9 %				
Cortisol + Asylfidine; ärztlich notwendig	1,5 %				
Opioidantagonist Nemexin	1,5 %				

Konsummuster in der Schwangerschaft

Substanzabhängigkeit u. Polytoxikomanie (68P.) ICD 10: F10.24, F11.24, F12.24, F14.24, F17.24, F19.24		Substitution mit Beikonsum (24 P.) ICD 10: F19.22, F17.24	Substitution ohne Beikonsum (1P.) CD 10: F11.22, F10.21, F17.24	weitgehend abhängigkeitsfrei (6 P.) ICD 10:F17.24, F10.1, F12.1	Abhängigkeitsfrei (1 P.) ICD 10: F17.1
Methadon/ Polamidon	13,2 %	100 %	100 %		
Heroin	38,2 %	87,7 %			
Kodein	10,2 %	4,2 %			
Kokain	32,3 %	91,7 %			
Benzodiazepine	17,6 %	62,5 %			
Barbiturate	2,9 %	8,3 %			
Cannabis	72 %	58,3 %		16,5 %	
Trizyklische Antidepressiva	1,47 %	8,3 %			
Antidepressiva	5,9 %	4,2 %			
LSD	5,9 %	4,2 %			
Nichtopioide Analgetika	10,2 %				
Alkohol	76,4 %	37,5 %		50 %	
Nikotin	92,6 %	100 %	100 %	100 %	100%
Crystal	1,5 %				
Crack	1,5 %				
Subutex	2,9 %				
Halluzinogen Psilocybin	2,9 %				
Amphetamine	16,1 %				
Ecstasy	5,9 %				
Cortisol + Asylfidine; ärztlich notwendig	1,5 %				
Opioidantagonist Nemexin	1,5 %				

Konsummuster in der Schwangerschaft

Substanzabhängigkeit u. Polytoxikomanie (68P.) ICD 10: F10.24, F11.24, F12.24, F14.24, F17.24, F19.24		Substitution mit Beikonsum (24 P.) ICD 10: F19.22, F17.24	Substitution ohne Beikonsum (1P.) CD 10: F11.22, F10.21, F17.24	weitgehend abhängigkeitsfrei (6 P.) ICD 10:F17.24, F10.1, F12.1	Abhängigkeitsfrei (1 P.) ICD 10: F17.1
Methadon/ Polamidon	13,2 %	100 %	100 %		
Heroin	38,2 %	87,7 %			
Kodein	10,2 %	4,2 %			
Kokain	32,3 %	91,7 %			
Benzodiazepine	17,6 %	62,5 %			
Barbiturate	2,9 %	8,3 %			
Cannabis	7,2 %	58,3 %		16,5 %	
Trizyklische Antidepressiva	1,47 %	8,3 %			
Antidepressiva	5,9 %	4,2 %			
LSD	5,9 %	4,2 %			
Nichtopioide Analgetika	10,2 %				
Alkohol	76,4 %	37,5 %		50 %	
Nikotin	92,6 %	100 %	100 %	100 %	100%
Crystal	1,5 %				
Crack	1,5 %				
Subutex	2,9 %				
Halluzinogen Psilocybin	2,9 %				
Amphetamine	16,1 %				
Ecstasy	5,9 %				
Cortisol + Asylfidine; ärztlich notwendig	1,5 %				
Opioidantagonist Nemexin	1,5 %				

Konsummuster in der Schwangerschaft

Substanzabhängigkeit u. Polytoxikomanie (68P.) ICD 10: F10.24, F11.24, F12.24, F14.24, F17.24, F19.24		Substitution mit Beikonsum (24 P.) ICD 10: F19.22, F17.24	Substitution ohne Beikonsum (1P.) CD 10: F11.22, F10.21, F17.24	weitgehend abhängigkeitsfrei (6 P.) ICD 10:F17.24, F10.1, F12.1	Abhängigkeitsfrei (1 P.) ICD 10: F17.1
Methadon/ Polamidon	13,2 %	100 %	100 %		
Heroin	38,2 %	87,7 %			
Kodein	10,2 %	4,2 %			
Kokain	32,3 %	91,7 %			
Benzodia- zepine	17,6 %	62,5 %			
Barbiturate	2,9 %	8,3 %			
Cannabis	7,2 %	58,3 %		16,5 %	
Trizyklische Antidepressiva	1,47 %	8,3 %			
Antidepressiva	5,9 %	4,2 %			
LSD	5,9 %	4,2 %			
Nichtopioide Analgetika	10,2 %				
Alkohol	76,4 %	37,5 %		50 %	
Nikotin	92,6 %	100 %	100 %	100 %	100%
Crystal	1,5 %				
Crack	1,5 %				
Subutex	2,9 %				
Halluzinogen Psylocybin	2,9 %				
Amphetamine	16,1 %				
Ecstasy	5,9 %				
Cortisol + Asylfidine; ärztlich notwendig	1,5 %				
Opioiddantagonist Nemexin	1,5 %				

Konsummuster in der Schwangerschaft

Substanzabhängigkeit u. Polytoxikomanie (68P.) ICD 10: F10.24, F11.24, F12.24, F14.24, F17.24, F19.24		Substitution mit Beikonsum (24 P.) ICD 10: F19.22, F17.24	Substitution ohne Beikonsum (1P.) CD 10: F11.22, F10.21, F17.24	weitgehend abhängigkeitsfrei (6 P.) ICD 10:F17.24, F10.1, F12.1	Abhängigkeitsfrei (1 P.) ICD 10: F17.1
Methadon/ Polamidon	13,2 %	100 %	100 %		
Heroin	38,2 %	87,7 %			
Kodein	10,2 %	4,2 %			
Kokain	32,3 %	91,7 %			
Benzodiazepine	17,6 %	62,5 %			
Barbiturate	2,9 %	8,3 %			
Cannabis	72 %	58,3 %		16,5 %	
Trizyklische Antidepressiva	1,47 %	8,3 %			
Antidepressiva	5,9 %	4,2 %			
LSD	5,9 %	4,2 %			
Nichtopioide Analgetika	10,2 %				
Alkohol	76,4 %	37,5 %		50 %	
Nikotin	92,6 %	100 %	100 %	100 %	100%
Crystal	1,5 %				
Crack	1,5 %				
Subutex	2,9 %				
Halluzinogen Psilocybin	2,9 %				
Amphetamine	16,1 %				
Ecstasy	5,9 %				
Cortisol + Asylfidine; ärztlich notwendig	1,5 %				
Opioidantagonist Nemexin	1,5 %				

Konsummuster in der Schwangerschaft

Substanzabhängigkeit u. Polytoxikomanie (68P.) ICD 10: F10.24, F11.24, F12.24, F14.24, F17.24, F19.24		Substitution mit Beikonsum (24 P.) ICD 10: F19.22, F17.24	Substitution ohne Beikonsum (1P.) CD 10: F11.22, F10.21, F17.24	weitgehend abhängigkeitsfrei (6 P.) ICD 10:F17.24, F10.1, F12.1	Abhängigkeitsfrei (1 P.) ICD 10: F17.1
Methadon/ Polamidon	13,2 %	100 %	100 %		
Heroin	38,2 %	87,7 %			
Kodein	10,2 %	4,2 %			
Kokain	32,3 %	91,7 %			
Benzodiazepine	17,6 %	62,5 %			
Barbiturate	2,9 %	8,3 %			
Cannabis	72 %	58,3 %		16,5 %	
Trizyklische Antidepressiva	1,47 %	8,3 %			
Antidepressiva	5,9 %	4,2 %			
LSD	5,9 %	4,2 %			
Nichtopioide Analgetika	10,2 %				
Alkohol	76,4 %	37,5 %		50 %	
Nikotin	92,6 %	100 %	100 %	100 %	100%
Crystal	1,5 %				
Crack	1,5 %				
Subutex	2,9 %				
Halluzinogen Psilocybin	2,9 %				
Amphetamine	16,1 %				
Ecstasy	5,9 %				
Cortisol + Asylfidine; ärztlich notwendig	1,5 %				
Opioidantagonist Nemexin	1,5 %				

Konsummuster in der Schwangerschaft

Substanzabhängigkeit u. Polytoxikomanie (68P.) ICD 10: F10.24, F11.24, F12.24, F14.24, F17.24, F19.24		Substitution mit Beikonsum (24 P.) ICD 10: F19.22, F17.24	Substitution ohne Beikonsum (1P.) CD 10: F11.22, F10.21, F17.24	weitgehend abhängigkeitsfrei (6 P.) ICD 10:F17.24, F10.1, F12.1	Abhängigkeitsfrei (1 P.) ICD 10: F17.1
Methadon/ Polamidon	13,2 %	100 %	100 %		
Heroin	38,2 %	87,7 %			
Kodein	10,2 %	4,2 %			
Kokain	32,3 %	91,7 %			
Benzodiazepine	17,6 %	62,5 %			
Barbiturate	2,9 %	8,3 %			
Cannabis	72 %	58,3 %		16,5 %	
Trizyklische Antidepressiva	1,47 %	8,3 %			
Antidepressiva	5,9 %	4,2 %			
LSD	5,9 %	4,2 %			
Nichtopioide Analgetika	10,2 %				
Alkohol	76,4 %	37,5 %		50 %	
Nikotin	92,6 %	100 %	100 %	100 %	100%
Crystal	1,5 %				
Crack	1,5 %				
Subutex	2,9 %				
Halluzinogen Psylocybin	2,9 %				
Amphetamine	16,1 %				
Ecstasy	5,9 %				
Cortisol + Asvlfidine:	1.5 %				

Konsummuster in der Schwangerschaft

Substanzabhängigkeit u. Polytoxikomanie (68P.) ICD 10: F10.24, F11.24, F12.24, F14.24, F17.24, F19.24		Substitution mit Beikonsum (24 P.) ICD 10: F19.22, F17.24	Substitution ohne Beikonsum (1P.) CD 10: F11.22, F10.21, F17.24	weitgehend abhängigkeitsfrei (6 P.) ICD 10:F17.24, F10.1, F12.1	Abhängigkeitsfrei (1 P.) ICD 10: F17.1
Methadon/ Polamidon	13,2 %	100 %	100 %		
Heroin	38,2 %	87,7 %			
Kodein	10,2 %	4,2 %			
Kokain	32,3 %	91,7 %			
Benzodiazepine	17,6 %	62,5 %			
Barbiturate	2,9 %	8,3 %			
Cannabis	72 %	58,3 %		16,5 %	
Trizyklische Antidepressiva	1,47 %	8,3 %			
Anti-depressiva	5,9 %	4,2 %			
LSD	5,9 %	4,2 %			
Nichtopioide Analgetika	10,2 %				
Alkohol	76,4 %	37,5 %		50 %	
Nikotin	92,6 %	100 %	100 %	100 %	100%
Crystal	1,5 %				
Crack	1,5 %				
Subutex	2,9 %				
Halluzinogen Psilocybin	2,9 %				
Amphetamine	16,1 %				
Ecstasy	5,9 %				
Cortisol + Asylfidine; ärztlich notwendig	1,5 %				
Onioidantagonist Nemexin	1,5 %				

Konsummuster in der Schwangerschaft

Substanzabhängigkeit u. Polytoxikomanie (68P.) ICD 10: F10.24, F11.24, F12.24, F14.24, F17.24, F19.24		Substitution mit Beikonsum (24 P.) ICD 10: F19.22, F17.24	Substitution ohne Beikonsum (1P.) CD 10: F11.22, F10.21, F17.24	weitgehend abhängigkeitsfrei (6 P.) ICD 10:F17.24, F10.1, F12.1	Abhängigkeitsfrei (1 P.) ICD 10: F17.1
Methadon/ Polamidon	13,2 %	100 %	100 %		
Heroin	38,2 %	87,7 %			
Kodein	10,2 %	4,2 %			
Kokain	32,3 %	91,7 %			
Benzodiazepine	17,6 %	62,5 %			
Barbiturate	2,9 %	8,3 %			
Cannabis	72 %	58,3 %		16,5 %	
Trizyklische Antidepressiva	1,47 %	8,3 %			
Antidepressiva	5,9 %	4,2 %			
LSD	5,9 %	4,2 %			
Nichtopioide Analgetika	10,2 %				
Alkohol	76,4 %	37,5 %		50 %	
Nikotin	92,6 %	100 %	100 %	100 %	100%
Crystal	1,5 %				
Crack	1,5 %				
Subutex	2,9 %				
Halluzinogen Psilocybin	2,9 %				
Amphetamine	16,1 %				
Ecstasy	5,9 %				
Cortisol + Asylfidine; ärztlich notwendig	1,5 %				
Opioidantagonist Nemexin	1,5 %				

Konsummuster in der Schwangerschaft

Substanzabhängigkeit u. Polytoxikomanie (68P.) ICD 10: F10.24, F11.24, F12.24, F14.24, F17.24, F19.24		Substitution mit Beikonsum (24 P.) ICD 10: F19.22, F17.24	Substitution ohne Beikonsum (1P.) CD 10: F11.22, F10.21, F17.24	weitgehend abhängigkeitsfrei (6 P.) ICD 10:F17.24, F10.1, F12.1	Abhängigkeitsfrei (1 P.) ICD 10: F17.1
Methadon/ Polamidon	13,2 %	100 %	100 %		
Heroin	38,2 %	87,7 %			
Kodein	10,2 %	4,2 %			
Kokain	32,3 %	91,7 %			
Benzodiazepine	17,6 %	62,5 %			
Barbiturate	2,9 %	8,3 %			
Cannabis	72 %	58,3 %		16,5 %	
Trizyklische Antidepressiva	1,47 %	8,3 %			
Antidepressiva	5,9 %	4,2 %			
LSD	5,9 %	4,2 %			
Nichtopioide Analgetika	10,2 %				
Alkohol	76,4 %	37,5 %		50 %	
Nikotin	92,6 %	100 %	100 %	100 %	100%
Crystal	1,5 %				
Crack	1,5 %				
Subutex	2,9 %				
Halluzinogen Psilocybin	2,9 %				
Amphetamine	16,1 %				
Ecstasy	5,9 %				
Cortisol + Asylfidine; ärztlich notwendig	1,5 %				
Opioidantagonist Nemexin	1,5 %				

Konsummuster in der Schwangerschaft

Substanzabhängigkeit u. Polytoxikomanie (68P.) ICD 10: F10.24, F11.24, F12.24, F14.24, F17.24, F19.24		Substitution mit Beikonsum (24 P.) ICD 10: F19.22, F17.24	Substitution ohne Beikonsum (1P.) CD 10: F11.22, F10.21, F17.24	weitgehend abhängigkeitsfrei (6 P.) ICD 10:F17.24, F10.1, F12.1	Abhängigkeitsfrei (1 P.) ICD 10: F17.1
Methadon/ Polamidon	13,2 %	100 %	100 %		
Heroin	38,2 %	87,7 %			
Kodein	10,2 %	4,2 %			
Kokain	32,3 %	91,7 %			
Benzodiazepine	17,6 %	62,5 %			
Barbiturate	2,9 %	8,3 %			
Cannabis	72 %	58,3 %		16,5 %	
Trizyklische Antidepressiva	1,47 %	8,3 %			
Antidepressiva	5,9 %	4,2 %			
LSD	5,9 %	4,2 %			
Nichtopioide Analgetika	10,2 %				
Alkohol	76,4 %	37,5 %		50 %	
Nikotin	92,6 %	100 %	100 %	100 %	100%
Crystal	1,5 %				
Crack	1,5 %				
Subutex	2,9 %				
Halluzinogen Psilocybin	2,9 %				
Amphetamine	16,1 %				
Ecstasy	5,9 %				
Cortisol + Asylfidine; ärztlich notwendig	1,5 %				
Opioidantagonist Nemexin	1,5 %				

Konsummuster in der Schwangerschaft

Substanzabhängigkeit u. Polytoxikomanie (68P.) ICD 10: F10.24, F11.24, F12.24, F14.24, F17.24, F19.24		Substitution mit Beikonsum (24 P.) ICD 10: F19.22, F17.24	Substitution ohne Beikonsum (1P.) CD 10: F11.22, F10.21, F17.24	weitgehend abhängigkeitsfrei (6 P.) ICD 10:F17.24, F10.1, F12.1	Abhängigkeitsfrei (1 P.) ICD 10: F17.1
Methadon/ Polamidon	13,2 %	100 %	100 %		
Heroin	38,2 %	87,7 %			
Kodein	10,2 %	4,2 %			
Kokain	32,3 %	91,7 %			
Benzodiazepine	17,6 %	62,5 %			
Barbiturate	2,9 %	8,3 %			
Cannabis	72 %	58,3 %		16,5 %	
Trizyklische Antidepressiva	1,47 %	8,3 %			
Antidepressiva	5,9 %	4,2 %			
LSD	5,9 %	4,2 %			
Nichtopioide Analgetika	10,2 %				
Alkohol	76,4 %	37,5 %		50 %	
Nikotin	92,6 %	100 %	100 %	100 %	100%
Crystal	1,5 %				
Crack	1,5 %				
Subutex	2,9 %				
Halluzinogen Psilocybin	2,9 %				
Amphetamine	16,1 %				
Ecstasy	5,9 %				
Cortisol + Asylfidine; ärztlich notwendig	1,5 %				
Opioidantagonist Nemexin	1,5 %				

→ Die Konsummuster von Müttern **in suchtmedizinischer Behandlung** waren bei einigen Substanzen signifikant **höher** als die von „normal polytoxikoman“ abhängigen **Müttern ohne suchtmedizinische Behandlung.**

→ Die Konsummuster, die sich uns zeigten, waren mit keinem mir bekannten Gesetz, keiner Leitlinie und keiner Vorgabe durch irgendeine Fachgesellschaft erklärbar oder zu begründen...

komplex und geheimnisvoll Nr. 4

Über das Leben der Kinder
„nach polytoxikomanen
Schwangerschaften“

Wie waren die Störungsbilder der Kinder, die
diese Schwangerschaften erlebt hatten?

Störungsbilder der Kinder u. Jugendlichen nachgeburtlich

	Substanzabhängigkeit u. Polytoxikomanie (56.)		Substitution mit Beikonsum (23)		Substitution ohne Beikonsum (1P.)		weitgehend abhängigkeitsfrei (6.)		abhängigkeitsfrei (1 P.)	
	ICD 10: F10.24, F11.24, F12.24, F14.24, F17.24, F19.24		ICD 10: F19.22, F17.24		ICD 10: F11.22, F10.21, F17.24		ICD 10: F17.24, F10.1, F12.1		ICD 10: F17.1	
1. Neonatales Abstinenzsyndrom	18*	32,1%	22	95,7 %	1	100%	0	0 %	0	0 %
2. bis zu 3 Monate nach Entzug	13	23,2 %	22	95,7 %	1	100%	0	0 %	0	0 %
3. Frühgeburt (v.d. 37. SSW)	6	10,7 %	5	21,7 %	1	100%	0	0 %	0	0 %
4. „Floppy-Syndrom“ (P94.2)	4	7,1 %	1	4,3 %	1	100%	0	0 %	0	0 %
5. Störung d. geist.,soz. u. körperl. Entwicklung	44	78,6 %	16	69,6 %	1	100%	3	50 %	1	100 %
6. Hypotonie	7	12,5 %	7	30,4 %	0	0 %	0	0 %	0	0 %
7. Verhaltens- u. emotionale Störung	49	87,5 %	22	95,7 %	1	100%	4	66,6 %	1	100 %
8. Hypertonie	5	8,9 %	2	8,7 %	0	0 %	0	0 %	0	0 %
9. Hyperkinetische Störung	5	8,9 %	6	26,1 %	0	0 %	1	16,7 %	0	0 %
10. Sehfähigkeit beeinträchtigt	7	12,5 %	8	34,8 %	0	0 %	1	16,7 %	0	0 %
11. Herzfehler	4	7,1 %	2	8,7 %	0	0 %	0	0 %	0	0 %
12. Fütterstörung im Säugl.- und Kleinkindalter	29	51,8 %	9	39,1 %	1	100%	0	0 %	1	100 %
13. Alkoholembyopathie	11	19,6 %	0	0,0 %	1	100%	0	0 %	0	0 %
14. Reaktive Bindungsstörung	41	73,2 %	11	47,8 %	1	100%	3	50 %	1	100 %
15. Psychosoziale Deprivation	53	94,6 %	18	78,3 %	1	100%	6	100 %	1	100 %
16. Störung des Sozialverhaltens	24	42,9 %	6	26,1 %	1	100%	2	33,3 %	1	100 %
17. Enuresis N= / diurna/nocturna (älter als 4 Jahre)	10	17,9 %	4	17,4 %	1	100%	0	0 %	1	100 %
18. Enkopresis (wenn schon eine Zeitlang trocken)	3	5,4 %	2	8,7 %	1	100%	1	16,7 %	0	0 %
19. Entwicklungsstörung schulischer Fähigkeiten	18	32,1 %	1	4,3 %	1	100%	2	33,3 %	1	100 %
20. Körperliche Misshandlung d. Kindes	32	57,1 %	2	8,7 %	0	0 %	5	83,3 %	1	100 %
21. Sexueller Missbrauch d. Kindes	7	12,5 %	2	8,7 %	0	0 %	1	16,7 %	0	0 %

Störungsbilder der Kinder u. Jugendlichen nachgeburtlich

Substanzabhängigkeit u. Polytoxikomanie (56.) ICD 10: F10.24, F11.24, F12.24, F14.24, F17.24, F19.24	Substanzabhängigkeit u. Polytoxikomanie (56.)		Substitution mit Beikonsum (23) ICD 10: F19.22, F17.24		Substitution ohne Beikonsum (1P.) ICD 10: F11.22, F10.21, F17.24		weitgehend abhängigkeitsfrei (6.) ICD 10: F17.24, F10.1, F12.1		abhängigkeits- frei (1 P.) ICD 10: F17.1	
1. Neonatales Abstinenzsyndrom	18*	32,1%	22	95,7 %	1	100%	0	0 %	0	0 %
2. bis zu 3 Monate nach Entzug	13	23,2 %	22	95,7 %	1	100%	0	0 %	0	0 %
3. Frühgeburt (v.d. 37. SSW)	6	10,7 %	5	21,7 %	1	100%	0	0 %	0	0 %
4. „Floppy-Syndrom“ (P94.2)	4	7,1 %	1	4,3 %	1	100%	0	0 %	0	0 %
5. Störung d. geist.,soz. u. körperl. Entwicklung	44	78,6 %	16	69,6 %	1	100%	3	50 %	1	100 %
6. Hypotonie	7	12,5 %	7	30,4 %	0	0 %	0	0 %	0	0 %
7. Verhaltens- u. emotionale Störung	49	87,5 %	22	95,7 %	1	100%	4	66,6 %	1	100 %
8. Hypertonie	5	8,9 %	2	8,7 %	0	0 %	0	0 %	0	0 %
9. Hyperkinetische Störung	5	8,9 %	6	26,1 %	0	0 %	1	16,7 %	0	0 %
10. Sehfähigkeit beeinträchtigt	7	12,5 %	8	34,8 %	0	0 %	1	16,7 %	0	0 %
11. Herzfehler	4	7,1 %	2	8,7 %	0	0 %	0	0 %	0	0 %
12. Fütterstörung im Säugl.- und Kleinkindalter	29	51,8 %	9	39,1 %	1	100%	0	0 %	1	100 %
13. Alkoholembyopathie	11	19,6 %	0	0,0 %	1	100%	0	0 %	0	0 %
14. Reaktive Bindungsstörung	41	73,2 %	11	47,8 %	1	100%	3	50 %	1	100 %
15. Psychosoziale Deprivation	53	94,6 %	18	78,3 %	1	100%	6	100 %	1	100 %
16. Störung des Sozialverhaltens	24	42,9 %	6	26,1 %	1	100%	2	33,3 %	1	100 %
17. Enuresis N= / diurna/nocturna (älter als 4 Jahre)	10	17,9 %	4	17,4 %	1	100%	0	0 %	1	100 %
18. Enkopresis (wenn schon eine Zeitlang trocken)	3	5,4 %	2	8,7 %	1	100%	1	16,7 %	0	0 %
19. Entwicklungstörung schulischer Fähigkeiten	18	32,1 %	1	4,3 %	1	100%	2	33,3 %	1	100 %
20. Körperliche Misshandlung d. Kindes	32	57,1 %	2	8,7 %	0	0 %	5	83,3 %	1	100 %
21. Sexueller Missbrauch d. Kindes	7	12,5 %	2	8,7 %	0	0 %	1	16,7 %	0	0 %

Störungsbilder der Kinder u. Jugendlichen nachgeburtlich

	Substanzabhängigkeit u. Polytoxikomanie (56.)		Substitution mit Beikonsum (23)		Substitution ohne Beikonsum (1P.)		weitgehend abhängigkeitsfrei (6.)		abhängigkeitsfrei (1 P.)	
	ICD 10: F10.24, F11.24, F12.24, F14.24, F17.24, F19.24		ICD 10: F19.22, F17.24		ICD 10: F11.22, F10.21, F17.24		ICD 10: F17.24, F10.1, F12.1		ICD 10: F17.1	
1. Neonatales Abstinenzsyndrom	18*	32,1%	22	95,7 %	1	100%	0	0 %	0	0 %
2. bis zu 3 Monate nach Entzug	13	23,2 %	22	95,7 %	1	100%	0	0 %	0	0 %
3. Frühgeburt (v.d. 37. SSW)	6	10,7 %	5	21,7 %	1	100%	0	0 %	0	0 %
4. „Floppy-Syndrom“ (P94.2)	4	7,1 %	1	4,3 %	1	100%	0	0 %	0	0 %
5. Störung d. geist.,soz. u. körperl. Entwicklung	44	78,6 %	16	69,6 %	1	100%	3	50 %	1	100 %
6. Hypotonie	7	12,5 %	7	30,4 %	0	0 %	0	0 %	0	0 %
7. Verhaltens- u. emotionale Störung	49	87,5 %	22	95,7 %	1	100%	4	66,6 %	1	100 %
8. Hypertonie	5	8,9 %	2	8,7 %	0	0 %	0	0 %	0	0 %
9. Hyperkinetische Störung	5	8,9 %	6	26,1 %	0	0 %	1	16,7 %	0	0 %
10. Sehfähigkeit beeinträchtigt	7	12,5 %	8	34,8 %	0	0 %	1	16,7 %	0	0 %
11. Herzfehler	4	7,1 %	2	8,7 %	0	0 %	0	0 %	0	0 %
12. Fütterstörung im Säugl.- und Kleinkindalter	29	51,8 %	9	39,1 %	1	100%	0	0 %	1	100 %
13. Alkoholembyopathie	11	19,6 %	0	0,0 %	1	100%	0	0 %	0	0 %
14. Reaktive Bindungsstörung	41	73,2 %	11	47,8 %	1	100%	3	50 %	1	100 %
15. Psychosoziale Deprivation	53	94,6 %	18	78,3 %	1	100%	6	100 %	1	100 %
16. Störung des Sozialverhaltens	24	42,9 %	6	26,1 %	1	100%	2	33,3 %	1	100 %
17. Enuresis N= / diurna/nocturna (älter als 4 Jahre)	10	17,9 %	4	17,4 %	1	100%	0	0 %	1	100 %
18. Enkopresis (wenn schon eine Zeitlang trocken)	3	5,4 %	2	8,7 %	1	100%	1	16,7 %	0	0 %
19. Entwicklungsstörung schulischer Fähigkeiten	18	32,1 %	1	4,3 %	1	100%	2	33,3 %	1	100 %
20. Körperliche Misshandlung d. Kindes	32	57,1 %	2	8,7 %	0	0 %	5	83,3 %	1	100 %
21. Sexueller Missbrauch d. Kindes	7	12,5 %	2	8,7 %	0	0 %	1	16,7 %	0	0 %

Störungsbilder der Kinder u. Jugendlichen nachgeburtlich

	Substanzabhängigkeit u. Polytoxikomanie (56.)		Substitution mit Beikonsum (23)		Substitution ohne Beikonsum (1P.)		weitgehend abhängigkeitsfrei (6.)		abhängigkeitsfrei (1 P.)	
	ICD 10: F10.24, F11.24, F12.24, F14.24, F17.24, F19.24		ICD 10: F19.22, F17.24		ICD 10: F11.22, F10.21, F17.24		ICD 10: F17.24, F10.1, F12.1		ICD 10: F17.1	
1. Neonatales Abstinenzsyndrom	18*	32,1%	22	95,7 %	1	100%	0	0 %	0	0 %
2. bis zu 3 Monate nach Entzug	13	23,2 %	22	95,7 %	1	100%	0	0 %	0	0 %
3. Frühgeburt (v.d. 37. SSW)	6	10,7 %	5	21,7 %	1	100%	0	0 %	0	0 %
4. „Floppy-Syndrom“ (P94.2)	4	7,1 %	1	4,3 %	1	100%	0	0 %	0	0 %
5. Störung d. geist.,soz. u. körperl. Entwicklung	44	78,6 %	16	69,6 %	1	100%	3	50 %	1	100 %
6. Hypotonie	7	12,5 %	7	30,4 %	0	0 %	0	0 %	0	0 %
7. Verhaltens- u. emotionale Störung	49	87,5 %	22	95,7 %	1	100%	4	66,6 %	1	100 %
8. Hypertonie	5	8,9 %	2	8,7 %	0	0 %	0	0 %	0	0 %
9. Hyperkinetische Störung	5	8,9 %	6	26,1 %	0	0 %	1	16,7 %	0	0 %
10. Sehfähigkeit beeinträchtigt	7	12,5 %	8	34,8 %	0	0 %	1	16,7 %	0	0 %
11. Herzfehler	4	7,1 %	2	8,7 %	0	0 %	0	0 %	0	0 %
12. Fütterstörung im Säugl.- und Kleinkindalter	29	51,8 %	9	39,1 %	1	100%	0	0 %	1	100 %
13. Alkoholembyopathie	11	19,6 %	0	0,0 %	1	100%	0	0 %	0	0 %
14. Reaktive Bindungsstörung	41	73,2 %	11	47,8 %	1	100%	3	50 %	1	100 %
15. Psychosoziale Deprivation	53	94,6 %	18	78,3 %	1	100%	6	100 %	1	100 %
16. Störung des Sozialverhaltens	24	42,9 %	6	26,1 %	1	100%	2	33,3 %	1	100 %
17. Enuresis N= / diurna/nocturna (älter als 4 Jahre)	10	17,9 %	4	17,4 %	1	100%	0	0 %	1	100 %
18. Enkopresis (wenn schon eine Zeitlang trocken)	3	5,4 %	2	8,7 %	1	100%	1	16,7 %	0	0 %
19. Entwicklungsstörung schulischer Fähigkeiten	18	32,1 %	1	4,3 %	1	100%	2	33,3 %	1	100 %
20. Körperliche Misshandlung d. Kindes	32	57,1 %	2	8,7 %	0	0 %	5	83,3 %	1	100 %
21. Sexueller Missbrauch d. Kindes	7	12,5 %	2	8,7 %	0	0 %	1	16,7 %	0	0 %

Störungsbilder der Kinder u. Jugendlichen nachgeburtlich

	Substanzabhängigkeit u. Polytoxikomanie (56.)		Substitution mit Beikonsum (23)		Substitution ohne Beikonsum (1P.)		weitgehend abhängigkeitsfrei (6.)		abhängigkeits- frei (1 P.)	
	ICD 10: F10.24, F11.24, F12.24, F14.24, F17.24, F19.24		ICD 10: F19.22, F17.24		ICD 10: F11.22, F10.21, F17.24		ICD 10: F17.24, F10.1, F12.1		ICD 10: F17.1	
1. Neonatales Abstinenzsyndrom	18*	32,1%	22	95,7 %	1	100%	0	0 %	0	0 %
2. bis zu 3 Monate nach Entzug	13	23,2 %	22	95,7 %	1	100%	0	0 %	0	0 %
3. Frühgeburt (v.d. 37. SSW)	6	10,7 %	5	21,7 %	1	100%	0	0 %	0	0 %
4. „Floppy-Syndrom“ (P94.2)	4	7,1 %	1	4,3 %	1	100%	0	0 %	0	0 %
5. Störung d. geist.,soz. u. körperl. Entwicklung	44	78,6 %	16	69,6 %	1	100%	3	50 %	1	100 %
6. Hypotonie	7	12,5 %	7	30,4 %	0	0 %	0	0 %	0	0 %
7. Verhaltens- u. emotionale Störung	49	87,5 %	22	95,7 %	1	100%	4	66,6 %	1	100 %
8. Hypertonie	5	8,9 %	2	8,7 %	0	0 %	0	0 %	0	0 %
9. Hyperkinetische Störung	5	8,9 %	6	26,1 %	0	0 %	1	16,7 %	0	0 %
10. Sehfähigkeit beeinträchtigt	7	12,5 %	8	34,8 %	0	0 %	1	16,7 %	0	0 %
11. Herzfehler	4	7,1 %	2	8,7 %	0	0 %	0	0 %	0	0 %
12. Fütterstörung im Säugl.- und Kleinkindalter	29	51,8 %	9	39,1 %	1	100%	0	0 %	1	100 %
13. Alkoholembyopathie	11	19,6 %	0	0,0 %	1	100%	0	0 %	0	0 %
14. Reaktive Bindungsstörung	41	73,2 %	11	47,8 %	1	100%	3	50 %	1	100 %
15. Psychosoziale Deprivation	53	94,6 %	18	78,3 %	1	100%	6	100 %	1	100 %
16. Störung des Sozialverhaltens	24	42,9 %	6	26,1 %	1	100%	2	33,3 %	1	100 %
17. Enuresis N= / diurna/nocturna (älter als 4 Jahre)	10	17,9 %	4	17,4 %	1	100%	0	0 %	1	100 %
18. Enkopresis (wenn schon eine Zeitlang trocken)	3	5,4 %	2	8,7 %	1	100%	1	16,7 %	0	0 %
19. Entwicklungsstörung schulischer Fähigkeiten	18	32,1 %	1	4,3 %	1	100%	2	33,3 %	1	100 %
20. Körperliche Misshandlung d. Kindes	32	57,1 %	2	8,7 %	0	0 %	5	83,3 %	1	100 %
21. Sexueller Missbrauch d. Kindes	7	12,5 %	2	8,7 %	0	0 %	1	16,7 %	0	0 %

Störungsbilder der Kinder u. Jugendlichen nachgeburtlich

	Substanzabhängigkeit u. Polytoxikomanie (56.)		Substitution mit Beikonsum (23)		Substitution ohne Beikonsum (1P.)		weitgehend abhängigkeitsfrei (6.)		abhängigkeitsfrei (1 P.)	
	ICD 10: F10.24, F11.24, F12.24, F14.24, F17.24, F19.24		ICD 10: F19.22, F17.24		ICD 10: F11.22, F10.21, F17.24		ICD 10: F17.24, F10.1, F12.1		ICD 10: F17.1	
1. Neonatales Abstinenzsyndrom	18*	32,1%	22	95,7 %	1	100%	0	0 %	0	0 %
2. bis zu 3 Monate nach Entzug	13	23,2 %	22	95,7 %	1	100%	0	0 %	0	0 %
3. Frühgeburt (v.d. 37. SSW)	6	10,7 %	5	21,7 %	1	100%	0	0 %	0	0 %
4. „Floppy-Syndrom“ (P94.2)	4	7,1 %	1	4,3 %	1	100%	0	0 %	0	0 %
5. Störung d. geist.,soz. u. körperl. Entwicklung	44	78,6 %	16	69,6 %	1	100%	3	50 %	1	100 %
6. Hypotonie	7	12,5 %	7	30,4 %	0	0 %	0	0 %	0	0 %
7. Verhaltens- u. emotionale Störung	49	87,5 %	22	95,7 %	1	100%	4	66,6 %	1	100 %
8. Hypertonie	5	8,9 %	2	8,7 %	0	0 %	0	0 %	0	0 %
9. Hyperkinetische Störung	5	8,9 %	6	26,1 %	0	0 %	1	16,7 %	0	0 %
10. Sehfähigkeit beeinträchtigt	7	12,5 %	8	34,8 %	0	0 %	1	16,7 %	0	0 %
11. Herzfehler	4	7,1 %	2	8,7 %	0	0 %	0	0 %	0	0 %
12. Fütterstörung im Säugl.- und Kleinkindalter	29	51,8 %	9	39,1 %	1	100%	0	0 %	1	100 %
13. Alkoholembyopathie	11	19,6 %	0	0,0 %	1	100%	0	0 %	0	0 %
14. Reaktive Bindungsstörung	41	73,2 %	11	47,8 %	1	100%	3	50 %	1	100 %
15. Psychosoziale Deprivation	53	94,6 %	18	78,3 %	1	100%	6	100 %	1	100 %
16. Störung des Sozialverhaltens	24	42,9 %	6	26,1 %	1	100%	2	33,3 %	1	100 %
17. Enuresis N= / diurna/nocturna (älter als 4 Jahre)	10	17,9 %	4	17,4 %	1	100%	0	0 %	1	100 %
18. Enkopresis (wenn schon eine Zeitlang trocken)	3	5,4 %	2	8,7 %	1	100%	1	16,7 %	0	0 %
19. Entwicklungstörung schulischer Fähigkeiten	18	32,1 %	1	4,3 %	1	100%	2	33,3 %	1	100 %
20. Körperliche Misshandlung d. Kindes	32	57,1 %	2	8,7 %	0	0 %	5	83,3 %	1	100 %
21. Sexueller Missbrauch d. Kindes	7	12,5 %	2	8,7 %	0	0 %	1	16,7 %	0	0 %

Störungsbilder der Kinder u. Jugendlichen nachgeburtlich

	Substanzabhängigkeit u. Polytoxikomanie (56.)		Substitution mit Beikonsum (23)		Substitution ohne Beikonsum (1P.)		weitgehend abhängigkeitsfrei (6.)		abhängigkeitsfrei (1 P.)	
	ICD 10: F10.24, F11.24, F12.24, F14.24, F17.24, F19.24		ICD 10: F19.22, F17.24		ICD 10: F11.22, F10.21, F17.24		ICD 10: F17.24, F10.1, F12.1		ICD 10: F17.1	
1. Neonatales Abstinenzsyndrom	18*	32,1%	22	95,7 %	1	100%	0	0 %	0	0 %
2. bis zu 3 Monate nach Entzug	13	23,2 %	22	95,7 %	1	100%	0	0 %	0	0 %
3. Frühgeburt (v.d. 37. SSW)	6	10,7 %	5	21,7 %	1	100%	0	0 %	0	0 %
4. „Floppy-Syndrom“ (P94.2)	4	7,1 %	1	4,3 %	1	100%	0	0 %	0	0 %
5. Störung d. geist.,soz. u. körperl. Entwicklung	44	78,6 %	16	69,6 %	1	100%	3	50 %	1	100 %
6. Hypotonie	7	12,5 %	7	30,4 %	0	0 %	0	0 %	0	0 %
7. Verhaltens- u. emotionale Störung	49	87,5 %	22	95,7 %	1	100%	4	66,6 %	1	100 %
8. Hypertonie	5	8,9 %	2	8,7 %	0	0 %	0	0 %	0	0 %
9. Hyperkinetische Störung	5	8,9 %	6	26,1 %	0	0 %	1	16,7 %	0	0 %
10. Sehfähigkeit beeinträchtigt	7	12,5 %	8	34,8 %	0	0 %	1	16,7 %	0	0 %
11. Herzfehler	4	7,1 %	2	8,7 %	0	0 %	0	0 %	0	0 %
12. Fütterstörung im Säugl.- und Kleinkindalter	29	51,8 %	9	39,1 %	1	100%	0	0 %	1	100 %
13. Alkoholembyopathie	11	19,6 %	0	0,0 %	1	100%	0	0 %	0	0 %
14. Reaktive Bindungsstörung	41	73,2 %	11	47,8 %	1	100%	3	50 %	1	100 %
15. Psychosoziale Deprivation	53	94,6 %	18	78,3 %	1	100%	6	100 %	1	100 %
16. Störung des Sozialverhaltens	24	42,9 %	6	26,1 %	1	100%	2	33,3 %	1	100 %
17. Enuresis N= / diurna/nocturna (älter als 4 Jahre)	10	17,9 %	4	17,4 %	1	100%	0	0 %	1	100 %
18. Enkopresis (wenn schon eine Zeitlang trocken)	3	5,4 %	2	8,7 %	1	100%	1	16,7 %	0	0 %
19. Entwicklungsstörung schulischer Fähigkeiten	18	32,1 %	1	4,3 %	1	100%	2	33,3 %	1	100 %
20. Körperliche Misshandlung d. Kindes	32	57,1 %	2	8,7 %	0	0 %	5	83,3 %	1	100 %
21. Sexueller Missbrauch d. Kindes	7	12,5 %	2	8,7 %	0	0 %	1	16,7 %	0	0 %

Störungsbilder der Kinder u. Jugendlichen nachgeburtlich

	Substanzabhängigkeit u. Polytoxikomanie (56.)		Substitution mit Beikonsum (23)		Substitution ohne Beikonsum (1P.)		weitgehend abhängigkeitsfrei (6.)		abhängigkeitsfrei (1 P.)	
	ICD 10: F10.24, F11.24, F12.24, F14.24, F17.24, F19.24		ICD 10: F19.22, F17.24		ICD 10: F11.22, F10.21, F17.24		ICD 10: F17.24, F10.1, F12.1		ICD 10: F17.1	
1. Neonatales Abstinenzsyndrom	18*	32,1%	22	95,7 %	1	100%	0	0 %	0	0 %
2. bis zu 3 Monate nach Entzug	13	23,2 %	22	95,7 %	1	100%	0	0 %	0	0 %
3. Frühgeburt (v.d. 37. SSW)	6	10,7 %	5	21,7 %	1	100%	0	0 %	0	0 %
4. „Floppy-Syndrom“ (P94.2)	4	7,1 %	1	4,3 %	1	100%	0	0 %	0	0 %
5. Störung d. geist.,soz. u. körperl. Entwicklung	44	78,6 %	16	69,6 %	1	100%	3	50 %	1	100 %
6. Hypotonie	7	12,5 %	7	30,4 %	0	0 %	0	0 %	0	0 %
7. Verhaltens- und emotionale Störung	49	87,5 %	22	95,7 %	1	100%	4	66,6 %	1	100 %
8. Hypertonie	5	8,9 %	2	8,7 %	0	0 %	0	0 %	0	0 %
9. Hyperkinetische Störung	5	8,9 %	6	26,1 %	0	0 %	1	16,7 %	0	0 %
10. Sehfähigkeit beeinträchtigt	7	12,5 %	8	34,8 %	0	0 %	1	16,7 %	0	0 %
11. Herzfehler	4	7,1 %	2	8,7 %	0	0 %	0	0 %	0	0 %
12. Fütterstörung im Säugl.- und Kleinkindalter	29	51,8 %	9	39,1 %	1	100%	0	0 %	1	100 %
13. Alkoholembyopathie	11	19,6 %	0	0,0 %	1	100%	0	0 %	0	0 %
14. Reaktive Bindungsstörung	41	73,2 %	11	47,8 %	1	100%	3	50 %	1	100 %
15. Psychosoziale Deprivation	53	94,6 %	18	78,3 %	1	100%	6	100 %	1	100 %
16. Störung des Sozialverhaltens	24	42,9 %	6	26,1 %	1	100%	2	33,3 %	1	100 %
17. Enuresis N= / diurna/nocturna (älter als 4 Jahre)	10	17,9 %	4	17,4 %	1	100%	0	0 %	1	100 %
18. Enkopresis (wenn schon eine Zeitlang trocken)	3	5,4 %	2	8,7 %	1	100%	1	16,7 %	0	0 %
19. Entwicklungstörung schulischer Fähigkeiten	18	32,1 %	1	4,3 %	1	100%	2	33,3 %	1	100 %
20. Körperliche Misshandlung d. Kindes	32	57,1 %	2	8,7 %	0	0 %	5	83,3 %	1	100 %
21. Sexueller Missbrauch d. Kindes	7	12,5 %	2	8,7 %	0	0 %	1	16,7 %	0	0 %

Störungsbilder der Kinder u. Jugendlichen nachgeburtlich

	Substanzabhängigkeit u. Polytoxikomanie (56.)		Substitution mit Beikonsum (23)		Substitution ohne Beikonsum (1P.)		weitgehend abhängigkeitsfrei (6.)		abhängigkeitsfrei (1 P.)	
	ICD 10: F10.24, F11.24, F12.24, F14.24, F17.24, F19.24		ICD 10: F19.22, F17.24		ICD 10: F11.22, F10.21, F17.24		ICD 10: F17.24, F10.1, F12.1		ICD 10: F17.1	
1. Neonatales Abstinenzsyndrom	18*	32,1%	22	95,7 %	1	100%	0	0 %	0	0 %
2. bis zu 3 Monate nach Entzug	13	23,2 %	22	95,7 %	1	100%	0	0 %	0	0 %
3. Frühgeburt (v.d. 37. SSW)	6	10,7 %	5	21,7 %	1	100%	0	0 %	0	0 %
4. „Floppy-Syndrom“ (P94.2)	4	7,1 %	1	4,3 %	1	100%	0	0 %	0	0 %
5. Störung d. geist.,soz. u. körperl. Entwicklung	44	78,6 %	16	69,6 %	1	100%	3	50 %	1	100 %
6. Hypotonie	7	12,5 %	7	30,4 %	0	0 %	0	0 %	0	0 %
7. Verhaltens- u. emotionale Störung	49	87,5 %	22	95,7 %	1	100%	4	66,6 %	1	100 %
8. Hypertonie	5	8,9 %	2	8,7 %	0	0 %	0	0 %	0	0 %
9. Hyperkinetische Störung	5	8,9 %	6	26,1 %	0	0 %	1	16,7 %	0	0 %
10. Sehfähigkeit beeinträchtigt	7	12,5 %	8	34,8 %	0	0 %	1	16,7 %	0	0 %
11. Herzfehler	4	7,1 %	2	8,7 %	0	0 %	0	0 %	0	0 %
12. Fütterstörung im Säugl.- und Kleinkindalter	29	51,8 %	9	39,1 %	1	100%	0	0 %	1	100 %
13. Alkoholembyopathie	11	19,6 %	0	0,0 %	1	100%	0	0 %	0	0 %
14. Reaktive Bindungsstörung	41	73,2 %	11	47,8 %	1	100%	3	50 %	1	100 %
15. Psychosoziale Deprivation	53	94,6 %	18	78,3 %	1	100%	6	100 %	1	100 %
16. Störung des Sozialverhaltens	24	42,9 %	6	26,1 %	1	100%	2	33,3 %	1	100 %
17. Enuresis N= / diurna/nocturna (älter als 4 Jahre)	10	17,9 %	4	17,4 %	1	100%	0	0 %	1	100 %
18. Enkopresis (wenn schon eine Zeitlang trocken)	3	5,4 %	2	8,7 %	1	100%	1	16,7 %	0	0 %
19. Entwicklungsstörung schulischer Fähigkeiten	18	32,1 %	1	4,3 %	1	100%	2	33,3 %	1	100 %
20. Körperliche Misshandlung d. Kindes	32	57,1 %	2	8,7 %	0	0 %	5	83,3 %	1	100 %
21. Sexueller Missbrauch d. Kindes	7	12,5 %	2	8,7 %	0	0 %	1	16,7 %	0	0 %

Störungsbilder der Kinder u. Jugendlichen nachgeburtlich

	Substanzabhängigkeit u. Polytoxikomanie (56.)		Substitution mit Beikonsum (23)		Substitution ohne Beikonsum (1P.)		weitgehend abhängigkeitsfrei (6.)		abhängigkeitsfrei (1 P.)	
	ICD 10: F10.24, F11.24, F12.24, F14.24, F17.24, F19.24		ICD 10: F19.22, F17.24		ICD 10: F11.22, F10.21, F17.24		ICD 10: F17.24, F10.1, F12.1		ICD 10: F17.1	
1. Neonatales Abstinenzsyndrom	18*	32,1%	22	95,7 %	1	100%	0	0 %	0	0 %
2. bis zu 3 Monate nach Entzug	13	23,2 %	22	95,7 %	1	100%	0	0 %	0	0 %
3. Frühgeburt (v.d. 37. SSW)	6	10,7 %	5	21,7 %	1	100%	0	0 %	0	0 %
4. „Floppy-Syndrom“ (P94.2)	4	7,1 %	1	4,3 %	1	100%	0	0 %	0	0 %
5. Störung d. geist.,soz. u. körperl. Entwicklung	44	78,6 %	16	69,6 %	1	100%	3	50 %	1	100 %
6. Hypotonie	7	12,5 %	7	30,4 %	0	0 %	0	0 %	0	0 %
7. Verhaltens- u. emotionale Störung	49	87,5 %	22	95,7 %	1	100%	4	66,6 %	1	100 %
8. Hypertonie	5	8,9 %	2	8,7 %	0	0 %	0	0 %	0	0 %
9. Hyperkinetische Störung	5	8,9 %	6	26,1 %	0	0 %	1	16,7 %	0	0 %
10. Sehfähigkeit beeinträchtigt	7	12,5 %	8	34,8 %	0	0 %	1	16,7 %	0	0 %
11. Herzfehler	4	7,1 %	2	8,7 %	0	0 %	0	0 %	0	0 %
12. Fütterstörung im Säugl.- und Kleinkindalter	29	51,8 %	9	39,1 %	1	100%	0	0 %	1	100 %
13. Alkoholembyopathie	11	19,6 %	0	0,0 %	1	100%	0	0 %	0	0 %
14. Reaktive Bindungsstörung	41	73,2 %	11	47,8 %	1	100%	3	50 %	1	100 %
15. Psychosoziale Deprivation	53	94,6 %	18	78,3 %	1	100%	6	100 %	1	100 %
16. Störung des Sozialverhaltens	24	42,9 %	6	26,1 %	1	100%	2	33,3 %	1	100 %
17. Enuresis N= / diurna/nocturna (älter als 4 Jahre)	10	17,9 %	4	17,4 %	1	100%	0	0 %	1	100 %
18. Enkopresis (wenn schon eine Zeitlang trocken)	3	5,4 %	2	8,7 %	1	100%	1	16,7 %	0	0 %
19. Entwicklungsstörung schulischer Fähigkeiten	18	32,1 %	1	4,3 %	1	100%	2	33,3 %	1	100 %
20. Körperliche Misshandlung d. Kindes	32	57,1 %	2	8,7 %	0	0 %	5	83,3 %	1	100 %
21. Sexueller Missbrauch d. Kindes	7	12,5 %	2	8,7 %	0	0 %	1	16,7 %	0	0 %

Störungsbilder der Kinder u. Jugendlichen nachgeburtlich

	Substanzabhängigkeit u. Polytoxikomanie (56.)		Substitution mit Beikonsum (23)		Substitution ohne Beikonsum (1P.)		weitgehend abhängigkeitsfrei (6.)		abhängigkeitsfrei (1 P.)	
	ICD 10: F10.24, F11.24, F12.24, F14.24, F17.24, F19.24		ICD 10: F19.22, F17.24		ICD 10: F11.22, F10.21, F17.24		ICD 10: F17.24, F10.1, F12.1		ICD 10: F17.1	
1. Neonatales Abstinenzsyndrom	18*	32,1%	22	95,7 %	1	100%	0	0 %	0	0 %
2. bis zu 3 Monate nach Entzug	13	23,2 %	22	95,7 %	1	100%	0	0 %	0	0 %
3. Frühgeburt (v.d. 37. SSW)	6	10,7 %	5	21,7 %	1	100%	0	0 %	0	0 %
4. „Floppy-Syndrom“ (P94.2)	4	7,1 %	1	4,3 %	1	100%	0	0 %	0	0 %
5. Störung d. geist.,soz. u. körperl. Entwicklung	44	78,6 %	16	69,6 %	1	100%	3	50 %	1	100 %
6. Hypotonie	7	12,5 %	7	30,4 %	0	0 %	0	0 %	0	0 %
7. Verhaltens- u. emotionale Störung	49	87,5 %	22	95,7 %	1	100%	4	66,6 %	1	100 %
8. Hypertonie	5	8,9 %	2	8,7 %	0	0 %	0	0 %	0	0 %
9. Hyperkinetische Störung	5	8,9 %	6	26,1 %	0	0 %	1	16,7 %	0	0 %
10. Sehfähigkeit beeinträchtigt	7	12,5 %	8	34,8 %	0	0 %	1	16,7 %	0	0 %
11. Herzfehler	4	7,1 %	2	8,7 %	0	0 %	0	0 %	0	0 %
12. Fütterstörung im Säugl.- und Kleinkindalter	29	51,8 %	9	39,1 %	1	100%	0	0 %	1	100 %
13. Alkoholembyopathie	11	19,6 %	0	0,0 %	1	100%	0	0 %	0	0 %
14. Reaktive Bindungsstörung	41	73,2 %	11	47,8 %	1	100%	3	50 %	1	100 %
15. Psychosoziale Deprivation	53	94,6 %	18	78,3 %	1	100%	6	100 %	1	100 %
16. Störung des Sozialverhaltens	24	42,9 %	6	26,1 %	1	100%	2	33,3 %	1	100 %
17. Enuresis N= / diurna/nocturna (älter als 4 Jahre)	10	17,9 %	4	17,4 %	1	100%	0	0 %	1	100 %
18. Enkopresis (wenn schon eine Zeitlang trocken)	3	5,4 %	2	8,7 %	1	100%	1	16,7 %	0	0 %
19. Entwicklungstörung schulischer Fähigkeiten	18	32,1 %	1	4,3 %	1	100%	2	33,3 %	1	100 %
20. Körperliche Misshandlung d. Kindes	32	57,1 %	2	8,7 %	0	0 %	5	83,3 %	1	100 %
21. Sexueller Missbrauch d. Kindes	7	12,5 %	2	8,7 %	0	0 %	1	16,7 %	0	0 %

Störungsbilder der Kinder u. Jugendlichen nachgeburtlich

	Substanzabhängigkeit u. Polytoxikomanie (56.)		Substitution mit Beikonsum (23)		Substitution ohne Beikonsum (1P.)		weitgehend abhängigkeitsfrei (6.)		abhängigkeitsfrei (1 P.)	
	ICD 10: F10.24, F11.24, F12.24, F14.24, F17.24, F19.24		ICD 10: F19.22, F17.24		ICD 10: F11.22, F10.21, F17.24		ICD 10: F17.24, F10.1, F12.1		ICD 10: F17.1	
1. Neonatales Abstinenzsyndrom	18*	32,1%	22	95,7 %	1	100%	0	0 %	0	0 %
2. bis zu 3 Monate nach Entzug	13	23,2 %	22	95,7 %	1	100%	0	0 %	0	0 %
3. Frühgeburt (v.d. 37. SSW)	6	10,7 %	5	21,7 %	1	100%	0	0 %	0	0 %
4. „Floppy-Syndrom“ (P94.2)	4	7,1 %	1	4,3 %	1	100%	0	0 %	0	0 %
5. Störung d. geist.,soz. u. körperl. Entwicklung	44	78,6 %	16	69,6 %	1	100%	3	50 %	1	100 %
6. Hypotonie	7	12,5 %	7	30,4 %	0	0 %	0	0 %	0	0 %
7. Verhaltens- u. emotionale Störung	49	87,5 %	22	95,7 %	1	100%	4	66,6 %	1	100 %
8. Hypertonie	5	8,9 %	2	8,7 %	0	0 %	0	0 %	0	0 %
9. Hyperkinetische Störung	5	8,9 %	6	26,1 %	0	0 %	1	16,7 %	0	0 %
10. Sehfähigkeit beeinträchtigt	7	12,5 %	8	34,8 %	0	0 %	1	16,7 %	0	0 %
11. Herzfehler	4	7,1 %	2	8,7 %	0	0 %	0	0 %	0	0 %
12. Fütterstörung im Säugl.- und Kleinkindalter	29	51,8 %	9	39,1 %	1	100%	0	0 %	1	100 %
13. Alkoholembyopathie	11	19,6 %	0	0,0 %	1	100%	0	0 %	0	0 %
14. Reaktive Bindungsstörung	41	73,2 %	11	47,8 %	1	100%	3	50 %	1	100 %
15. Psychosoziale Deprivation	53	94,6 %	18	78,3 %	1	100%	6	100 %	1	100 %
16. Störung des Sozialverhaltens	24	42,9 %	6	26,1 %	1	100%	2	33,3 %	1	100 %
17. Enuresis N= / diurna/nocturna (älter als 4 Jahre)	10	17,9 %	4	17,4 %	1	100%	0	0 %	1	100 %
18. Enkopresis (wenn schon eine Zeitlang trocken)	3	5,4 %	2	8,7 %	1	100%	1	16,7 %	0	0 %
19. Entwicklungsstörung schulischer Fähigkeiten	18	32,1 %	1	4,3 %	1	100%	2	33,3 %	1	100 %
20. Körperliche Misshandlung d. Kindes	32	57,1 %	2	8,7 %	0	0 %	5	83,3 %	1	100 %
21. Sexueller Missbrauch d. Kindes	7	12,5 %	2	8,7 %	0	0 %	1	16,7 %	0	0 %

Störungsbilder der Kinder u. Jugendlichen nachgeburtlich

	Substanzabhängigkeit u. Polytoxikomanie (56.)		Substitution mit Beikonsum (23)		Substitution ohne Beikonsum (1P.)		weitgehend abhängigkeitsfrei (6.)		abhängigkeitsfrei (1 P.)	
	ICD 10: F10.24, F11.24, F12.24, F14.24, F17.24, F19.24		ICD 10: F19.22, F17.24		ICD 10: F11.22, F10.21, F17.24		ICD 10: F17.24, F10.1, F12.1		ICD 10: F17.1	
1. Neonatales Abstinenzsyndrom	18*	32,1%	22	95,7 %	1	100%	0	0 %	0	0 %
2. bis zu 3 Monate nach Entzug	13	23,2 %	22	95,7 %	1	100%	0	0 %	0	0 %
3. Frühgeburt (v.d. 37. SSW)	6	10,7 %	5	21,7 %	1	100%	0	0 %	0	0 %
4. „Floppy-Syndrom“ (P94.2)	4	7,1 %	1	4,3 %	1	100%	0	0 %	0	0 %
5. Störung d. geist.,soz. u. körperl. Entwicklung	44	78,6 %	16	69,6 %	1	100%	3	50 %	1	100 %
6. Hypotonie	7	12,5 %	7	30,4 %	0	0 %	0	0 %	0	0 %
7. Verhaltens- u. emotionale Störung	49	87,5 %	22	95,7 %	1	100%	4	66,6 %	1	100 %
8. Hypertonie	5	8,9 %	2	8,7 %	0	0 %	0	0 %	0	0 %
9. Hyperkinetische Störung	5	8,9 %	6	26,1 %	0	0 %	1	16,7 %	0	0 %
10. Sehfähigkeit beeinträchtigt	7	12,5 %	8	34,8 %	0	0 %	1	16,7 %	0	0 %
11. Herzfehler	4	7,1 %	2	8,7 %	0	0 %	0	0 %	0	0 %
12. Fütterstörung im Säugl.- und Kleinkindalter	29	51,8 %	9	39,1 %	1	100%	0	0 %	1	100 %
13. Alkoholembyopathie	11	19,6 %	0	0,0 %	1	100%	0	0 %	0	0 %
14. Reaktive Bindungsstörung	41	73,2 %	11	47,8 %	1	100%	3	50 %	1	100 %
15. Psychosoziale Deprivation	53	94,6 %	18	78,3 %	1	100%	6	100 %	1	100 %
16. Störung des Sozialverhaltens	24	42,9 %	6	26,1 %	1	100%	2	33,3 %	1	100 %
17. Enuresis N= / diurna/nocturna (älter als 4 Jahre)	10	17,9 %	4	17,4 %	1	100%	0	0 %	1	100 %
18. Enkopresis (wenn schon eine Zeitlang trocken)	3	5,4 %	2	8,7 %	1	100%	1	16,7 %	0	0 %
19. Entwicklungsstörung schulischer Fähigkeiten	18	32,1 %	1	4,3 %	1	100%	2	33,3 %	1	100 %
20. Körperliche Misshandlung d. Kindes	32	57,1 %	2	8,7 %	0	0 %	5	83,3 %	1	100 %
21. Sexueller Missbrauch d. Kindes	7	12,5 %	2	8,7 %	0	0 %	1	16,7 %	0	0 %

Störungsbilder der Kinder u. Jugendlichen nachgeburtlich

	Substanzabhängigkeit u. Polytoxikomanie (56.)		Substitution mit Beikonsum (23)		Substitution ohne Beikonsum (1P.)		weitgehend abhängigkeitsfrei (6.)		abhängigkeitsfrei (1 P.)	
	ICD 10: F10.24, F11.24, F12.24, F14.24, F17.24, F19.24		ICD 10: F19.22, F17.24		ICD 10: F11.22, F10.21, F17.24		ICD 10: F17.24, F10.1, F12.1		ICD 10: F17.1	
1. Neonatales Abstinenzsyndrom	18*	32,1%	22	95,7 %	1	100%	0	0 %	0	0 %
2. bis zu 3 Monate nach Entzug	13	23,2 %	22	95,7 %	1	100%	0	0 %	0	0 %
3. Frühgeburt (v.d. 37. SSW)	6	10,7 %	5	21,7 %	1	100%	0	0 %	0	0 %
4. „Floppy-Syndrom“ (P94.2)	4	7,1 %	1	4,3 %	1	100%	0	0 %	0	0 %
5. Störung d. geist.,soz. u. körperl. Entwicklung	44	78,6 %	16	69,6 %	1	100%	3	50 %	1	100 %
6. Hypotonie	7	12,5 %	7	30,4 %	0	0 %	0	0 %	0	0 %
7. Verhaltens- u. emotionale Störung	49	87,5 %	22	95,7 %	1	100%	4	66,6 %	1	100 %
8. Hypertonie	5	8,9 %	2	8,7 %	0	0 %	0	0 %	0	0 %
9. Hyperkinetische Störung	5	8,9 %	6	26,1 %	0	0 %	1	16,7 %	0	0 %
10. Sehfähigkeit beeinträchtigt	7	12,5 %	8	34,8 %	0	0 %	1	16,7 %	0	0 %
11. Herzfehler	4	7,1 %	2	8,7 %	0	0 %	0	0 %	0	0 %
12. Fütterstörung im Säugl.- und Kleinkindalter	29	51,8 %	9	39,1 %	1	100%	0	0 %	1	100 %
13. Alkoholembryopathie	11	19,6 %	0	0,0 %	1	100%	0	0 %	0	0 %
14. Reaktive Bindungsstörung	41	73,2 %	11	47,8 %	1	100%	3	50 %	1	100 %
15. Psychosoziale Deprivation	53	94,6 %	18	78,3 %	1	100%	6	100 %	1	100 %
16. Störung des Sozialverhaltens	24	42,9 %	6	26,1 %	1	100%	2	33,3 %	1	100 %
17. Enuresis N= / diurna/nocturna (älter als 4 Jahre)	10	17,9 %	4	17,4 %	1	100%	0	0 %	1	100 %
18. Enkopresis (wenn schon eine Zeitlang trocken)	3	5,4 %	2	8,7 %	1	100%	1	16,7 %	0	0 %
19. Entwicklungsstörung schulischer Fähigkeiten	18	32,1 %	1	4,3 %	1	100%	2	33,3 %	1	100 %
20. Körperliche Misshandlung d. Kindes	32	57,1 %	2	8,7 %	0	0 %	5	83,3 %	1	100 %
21. Sexueller Missbrauch d. Kindes	7	12,5 %	2	8,7 %	0	0 %	1	16,7 %	0	0 %

Störungsbilder der Kinder u. Jugendlichen nachgeburtlich

	Substanzabhängigkeit u. Polytoxikomanie (56.)		Substitution mit Beikonsum (23)		Substitution ohne Beikonsum (1P.)		weitgehend abhängigkeitsfrei (6.)		abhängigkeitsfrei (1 P.)	
	ICD 10: F10.24, F11.24, F12.24, F14.24, F17.24, F19.24		ICD 10: F19.22, F17.24		ICD 10: F11.22, F10.21, F17.24		ICD 10: F17.24, F10.1, F12.1		ICD 10: F17.1	
1. Neonatales Abstinenzsyndrom	18*	32,1%	22	95,7 %	1	100%	0	0 %	0	0 %
2. bis zu 3 Monate nach Entzug	13	23,2 %	22	95,7 %	1	100%	0	0 %	0	0 %
3. Frühgeburt (v.d. 37. SSW)	6	10,7 %	5	21,7 %	1	100%	0	0 %	0	0 %
4. „Floppy-Syndrom“ (P94.2)	4	7,1 %	1	4,3 %	1	100%	0	0 %	0	0 %
5. Störung d. geist.,soz. u. körperl. Entwicklung	44	78,6 %	16	69,6 %	1	100%	3	50 %	1	100 %
6. Hypotonie	7	12,5 %	7	30,4 %	0	0 %	0	0 %	0	0 %
7. Verhaltens- u. emotionale Störung	49	87,5 %	22	95,7 %	1	100%	4	66,6 %	1	100 %
8. Hypertonie	5	8,9 %	2	8,7 %	0	0 %	0	0 %	0	0 %
9. Hyperkinetische Störung	5	8,9 %	6	26,1 %	0	0 %	1	16,7 %	0	0 %
10. Sehfähigkeit beeinträchtigt	7	12,5 %	8	34,8 %	0	0 %	1	16,7 %	0	0 %
11. Herzfehler	4	7,1 %	2	8,7 %	0	0 %	0	0 %	0	0 %
12. Fütterstörung im Säugl.- und Kleinkindalter	29	51,8 %	9	39,1 %	1	100%	0	0 %	1	100 %
13. Alkoholembyopathie	11	19,6 %	0	0,0 %	1	100%	0	0 %	0	0 %
14. Reaktive Bindungsstörung	41	73,2 %	11	47,8 %	1	100%	3	50 %	1	100 %
15. Psychosoziale Deprivation	53	94,6 %	18	78,3 %	1	100%	6	100 %	1	100 %
16. Störung des Sozialverhaltens	24	42,9 %	6	26,1 %	1	100%	2	33,3 %	1	100 %
17. Enuresis N= / diurna/nocturna (älter als 4 Jahre)	10	17,9 %	4	17,4 %	1	100%	0	0 %	1	100 %
18. Enkopresis (wenn schon eine Zeitlang trocken)	3	5,4 %	2	8,7 %	1	100%	1	16,7 %	0	0 %
19. Entwicklungsstörung schulischer Fähigkeiten	18	32,1 %	1	4,3 %	1	100%	2	33,3 %	1	100 %
20. Körperliche Misshandlung d. Kindes	32	57,1 %	2	8,7 %	0	0 %	5	83,3 %	1	100 %
21. Sexueller Missbrauch d. Kindes	7	12,5 %	2	8,7 %	0	0 %	1	16,7 %	0	0 %

Störungsbilder der Kinder u. Jugendlichen nachgeburtlich

	Substanzabhängigkeit u. Polytoxikomanie (56.)		Substitution mit Beikonsum (23)		Substitution ohne Beikonsum (1P.)		weitgehend abhängigkeitsfrei (6.)		abhängigkeitsfrei (1 P.)	
	ICD 10: F10.24, F11.24, F12.24, F14.24, F17.24, F19.24		ICD 10: F19.22, F17.24		ICD 10: F11.22, F10.21, F17.24		ICD 10: F17.24, F10.1, F12.1		ICD 10: F17.1	
1. Neonatales Abstinenzsyndrom	18*	32,1%	22	95,7 %	1	100%	0	0 %	0	0 %
2. bis zu 3 Monate nach Entzug	13	23,2 %	22	95,7 %	1	100%	0	0 %	0	0 %
3. Frühgeburt (v.d. 37. SSW)	6	10,7 %	5	21,7 %	1	100%	0	0 %	0	0 %
4. „Floppy-Syndrom“ (P94.2)	4	7,1 %	1	4,3 %	1	100%	0	0 %	0	0 %
5. Störung d. geist.,soz. u. körperl. Entwicklung	44	78,6 %	16	69,6 %	1	100%	3	50 %	1	100 %
6. Hypotonie	7	12,5 %	7	30,4 %	0	0 %	0	0 %	0	0 %
7. Verhaltens- u. emotionale Störung	49	87,5 %	22	95,7 %	1	100%	4	66,6 %	1	100 %
8. Hypertonie	5	8,9 %	2	8,7 %	0	0 %	0	0 %	0	0 %
9. Hyperkinetische Störung	5	8,9 %	6	26,1 %	0	0 %	1	16,7 %	0	0 %
10. Sehfähigkeit beeinträchtigt	7	12,5 %	8	34,8 %	0	0 %	1	16,7 %	0	0 %
11. Herzfehler	4	7,1 %	2	8,7 %	0	0 %	0	0 %	0	0 %
12. Fütterstörung im Säugl.- und Kleinkindalter	29	51,8 %	9	39,1 %	1	100%	0	0 %	1	100 %
13. Alkoholembyopathie	11	19,6 %	0	0,0 %	1	100%	0	0 %	0	0 %
14. Reaktive Bindungsstörung	41	73,2 %	11	47,8 %	1	100%	3	50 %	1	100 %
15. Psychosoziale Deprivation	53	94,6 %	18	78,3 %	1	100%	6	100 %	1	100 %
16. Störung des Sozialverhaltens	24	42,9 %	6	26,1 %	1	100%	2	33,3 %	1	100 %
17. Enuresis N= / diurna/nocturna (älter als 4 Jahre)	10	17,9 %	4	17,4 %	1	100%	0	0 %	1	100 %
18. Enkopresis (wenn schon eine Zeitlang trocken)	3	5,4 %	2	8,7 %	1	100%	1	16,7 %	0	0 %
19. Entwicklungstörung schulischer Fähigkeiten	18	32,1 %	1	4,3 %	1	100%	2	33,3 %	1	100 %
20. Körperliche Misshandlung d. Kindes	32	57,1 %	2	8,7 %	0	0 %	5	83,3 %	1	100 %
21. Sexueller Missbrauch d. Kindes	7	12,5 %	2	8,7 %	0	0 %	1	16,7 %	0	0 %

Störungsbilder der Kinder u. Jugendlichen nachgeburtlich

	Substanzabhängigkeit u. Polytoxikomanie (56.)		Substitution mit Beikonsum (23)		Substitution ohne Beikonsum (1P.)		weitgehend abhängigkeitsfrei (6.)		abhängigkeitsfrei (1 P.)	
	ICD 10: F10.24, F11.24, F12.24, F14.24, F17.24, F19.24		ICD 10: F19.22, F17.24		ICD 10: F11.22, F10.21, F17.24		ICD 10: F17.24, F10.1, F12.1		ICD 10: F17.1	
1. Neonatales Abstinenzsyndrom	18*	32,1%	22	95,7 %	1	100%	0	0 %	0	0 %
2. bis zu 3 Monate nach Entzug	13	23,2 %	22	95,7 %	1	100%	0	0 %	0	0 %
3. Frühgeburt (v.d. 37. SSW)	6	10,7 %	5	21,7 %	1	100%	0	0 %	0	0 %
4. „Floppy-Syndrom“ (P94.2)	4	7,1 %	1	4,3 %	1	100%	0	0 %	0	0 %
5. Störung d. geist.,soz. u. körperl. Entwicklung	44	78,6 %	16	69,6 %	1	100%	3	50 %	1	100 %
6. Hypotonie	7	12,5 %	7	30,4 %	0	0 %	0	0 %	0	0 %
7. Verhaltens- u. emotionale Störung	49	87,5 %	22	95,7 %	1	100%	4	66,6 %	1	100 %
8. Hypertonie	5	8,9 %	2	8,7 %	0	0 %	0	0 %	0	0 %
9. Hyperkinetische Störung	5	8,9 %	6	26,1 %	0	0 %	1	16,7 %	0	0 %
10. Sehfähigkeit beeinträchtigt	7	12,5 %	8	34,8 %	0	0 %	1	16,7 %	0	0 %
11. Herzfehler	4	7,1 %	2	8,7 %	0	0 %	0	0 %	0	0 %
12. Fütterstörung im Säugl.- und Kleinkindalter	29	51,8 %	9	39,1 %	1	100%	0	0 %	1	100 %
13. Alkoholembyopathie	11	19,6 %	0	0,0 %	1	100%	0	0 %	0	0 %
14. Reaktive Bindungsstörung	41	73,2 %	11	47,8 %	1	100%	3	50 %	1	100 %
15. Psychosoziale Deprivation	53	94,6 %	18	78,3 %	1	100%	6	100 %	1	100 %
16. Störung des Sozialverhaltens	24	42,9 %	6	26,1 %	1	100%	2	33,3 %	1	100 %
17. Enuresis N= / diurna/nocturna (älter als 4 Jahre)	10	17,9 %	4	17,4 %	1	100%	0	0 %	1	100 %
18. Enkopresis (wenn schon eine Zeitlang trocken)	3	5,4 %	2	8,7 %	1	100%	1	16,7 %	0	0 %
19. Entwicklungsstörung schulischer Fähigkeiten	18	32,1 %	1	4,3 %	1	100%	2	33,3 %	1	100 %
20. Körperliche Misshandlung d. Kindes	32	57,1 %	2	8,7 %	0	0 %	5	83,3 %	1	100 %
21. Sexueller Missbrauch d. Kindes	7	12,5 %	2	8,7 %	0	0 %	1	16,7 %	0	0 %

Störungsbilder der Kinder u. Jugendlichen nachgeburtlich

	Substanzabhängigkeit u. Polytoxikomanie (56.)		Substitution mit Beikonsum (23)		Substitution ohne Beikonsum (1P.)		weitgehend abhängigkeitsfrei (6.)		abhängigkeitsfrei (1 P.)	
	ICD 10: F10.24, F11.24, F12.24, F14.24, F17.24, F19.24		ICD 10: F19.22, F17.24		ICD 10: F11.22, F10.21, F17.24		ICD 10: F17.24, F10.1, F12.1		ICD 10: F17.1	
1. Neonatales Abstinenzsyndrom	18*	32,1%	22	95,7 %	1	100%	0	0 %	0	0 %
2. bis zu 3 Monate nach Entzug	13	23,2 %	22	95,7 %	1	100%	0	0 %	0	0 %
3. Frühgeburt (v.d. 37. SSW)	6	10,7 %	5	21,7 %	1	100%	0	0 %	0	0 %
4. „Floppy-Syndrom“ (P94.2)	4	7,1 %	1	4,3 %	1	100%	0	0 %	0	0 %
5. Störung d. geist.,soz. u. körperl. Entwicklung	44	78,6 %	16	69,6 %	1	100%	3	50 %	1	100 %
6. Hypotonie	7	12,5 %	7	30,4 %	0	0 %	0	0 %	0	0 %
7. Verhaltens- u. emotionale Störung	49	87,5 %	22	95,7 %	1	100%	4	66,6 %	1	100 %
8. Hypertonie	5	8,9 %	2	8,7 %	0	0 %	0	0 %	0	0 %
9. Hyperkinetische Störung	5	8,9 %	6	26,1 %	0	0 %	1	16,7 %	0	0 %
10. Sehfähigkeit beeinträchtigt	7	12,5 %	8	34,8 %	0	0 %	1	16,7 %	0	0 %
11. Herzfehler	4	7,1 %	2	8,7 %	0	0 %	0	0 %	0	0 %
12. Fütterstörung im Säugl.- und Kleinkindalter	29	51,8 %	9	39,1 %	1	100%	0	0 %	1	100 %
13. Alkoholembyopathie	11	19,6 %	0	0,0 %	1	100%	0	0 %	0	0 %
14. Reaktive Bindungsstörung	41	73,2 %	11	47,8 %	1	100%	3	50 %	1	100 %
15. Psychosoziale Deprivation	53	94,6 %	18	78,3 %	1	100%	6	100 %	1	100 %
16. Störung des Sozialverhaltens	24	42,9 %	6	26,1 %	1	100%	2	33,3 %	1	100 %
17. Enuresis N= / diurna/nocturna (älter als 4 Jahre)	10	17,9 %	4	17,4 %	1	100%	0	0 %	1	100 %
18. Enkopresis (wenn schon eine Zeitlang trocken)	3	5,4 %	2	8,7 %	1	100%	1	16,7 %	0	0 %
19. Entwicklungsstörung schulischer Fähigkeiten	18	32,1 %	1	4,3 %	1	100%	2	33,3 %	1	100 %
20. Körperliche Misshandlung d. Kindes	32	57,1 %	2	8,7 %	0	0 %	5	83,3 %	1	100 %
21. Sexueller Missbrauch d. Kindes	7	12,5 %	2	8,7 %	0	0 %	1	16,7 %	0	0 %

Störungsbilder der Kinder u. Jugendlichen nachgeburtlich

	Substanzabhängigkeit u. Polytoxikomanie (56.)		Substitution mit Beikonsum (23)		Substitution ohne Beikonsum (1P.)		weitgehend abhängigkeitsfrei (6.)		abhängigkeitsfrei (1 P.)	
	ICD 10: F10.24, F11.24, F12.24, F14.24, F17.24, F19.24		ICD 10: F19.22, F17.24		ICD 10: F11.22, F10.21, F17.24		ICD 10: F17.24, F10.1, F12.1		ICD 10: F17.1	
1. Neonatales Abstinenzsyndrom	18*	32,1%	22	95,7 %	1	100%	0	0 %	0	0 %
2. bis zu 3 Monate nach Entzug	13	23,2 %	22	95,7 %	1	100%	0	0 %	0	0 %
3. Frühgeburt (v.d. 37. SSW)	6	10,7 %	5	21,7 %	1	100%	0	0 %	0	0 %
4. „Floppy-Syndrom“ (P94.2)	4	7,1 %	1	4,3 %	1	100%	0	0 %	0	0 %
5. Störung d. geist.,soz. u. körperl. Entwicklung	44	78,6 %	16	69,6 %	1	100%	3	50 %	1	100 %
6. Hypotonie	7	12,5 %	7	30,4 %	0	0 %	0	0 %	0	0 %
7. Verhaltens- u. emotionale Störung	49	87,5 %	22	95,7 %	1	100%	4	66,6 %	1	100 %
8. Hypertonie	5	8,9 %	2	8,7 %	0	0 %	0	0 %	0	0 %
9. Hyperkinetische Störung	5	8,9 %	6	26,1 %	0	0 %	1	16,7 %	0	0 %
10. Sehfähigkeit beeinträchtigt	7	12,5 %	8	34,8 %	0	0 %	1	16,7 %	0	0 %
11. Herzfehler	4	7,1 %	2	8,7 %	0	0 %	0	0 %	0	0 %
12. Fütterstörung im Säugl.- und Kleinkindalter	29	51,8 %	9	39,1 %	1	100%	0	0 %	1	100 %
13. Alkoholembyopathie	11	19,6 %	0	0,0 %	1	100%	0	0 %	0	0 %
14. Reaktive Bindungsstörung	41	73,2 %	11	47,8 %	1	100%	3	50 %	1	100 %
15. Psychosoziale Deprivation	53	94,6 %	18	78,3 %	1	100%	6	100 %	1	100 %
16. Störung des Sozialverhaltens	24	42,9 %	6	26,1 %	1	100%	2	33,3 %	1	100 %
17. Enuresis N= / diurna/nocturna (älter als 4 Jahre)	10	17,9 %	4	17,4 %	1	100%	0	0 %	1	100 %
18. Enkopresis (wenn schon eine Zeitlang trocken)	3	5,4 %	2	8,7 %	1	100%	1	16,7 %	0	0 %
19. Entwicklungsstörung schulischer Fähigkeiten	18	32,1 %	1	4,3 %	1	100%	2	33,3 %	1	100 %
20. Körperliche Misshandlung d. Kindes	32	57,1 %	2	8,7 %	0	0 %	5	83,3 %	1	100 %
21. Sexueller Missbrauch d. Kindes	7	12,5 %	2	8,7 %	0	0 %	1	16,7 %	0	0 %

Störungsbilder der Kinder u. Jugendlichen nachgeburtlich

	Substanzabhängigkeit u. Polytoxikomanie (56.)		Substitution mit Beikonsum (23)		Substitution ohne Beikonsum (1P.)		weitgehend abhängigkeitsfrei (6.)		abhängigkeitsfrei (1 P.)	
	ICD 10: F10.24, F11.24, F12.24, F14.24, F17.24, F19.24		ICD 10: F19.22, F17.24		ICD 10: F11.22, F10.21, F17.24		ICD 10: F17.24, F10.1, F12.1		ICD 10: F17.1	
1. Neonatales Abstinenzsyndrom	18*	32,1%	22	95,7 %	1	100%	0	0 %	0	0 %
2. bis zu 3 Monate nach Entzug	13	23,2 %	22	95,7 %	1	100%	0	0 %	0	0 %
3. Frühgeburt (v.d. 37. SSW)	6	10,7 %	5	21,7 %	1	100%	0	0 %	0	0 %
4. „Floppy-Syndrom“ (P94.2)	4	7,1 %	1	4,3 %	1	100%	0	0 %	0	0 %
5. Störung d. geist.,soz. u. körperl. Entwicklung	44	78,6 %	16	69,6 %	1	100%	3	50 %	1	100 %
6. Hypotonie	7	12,5 %	7	30,4 %	0	0 %	0	0 %	0	0 %
7. Verhaltens- u. emotionale Störung	49	87,5 %	22	95,7 %	1	100%	4	66,6 %	1	100 %
8. Hypertonie	5	8,9 %	2	8,7 %	0	0 %	0	0 %	0	0 %
9. Hyperkinetische Störung	5	8,9 %	6	26,1 %	0	0 %	1	16,7 %	0	0 %
10. Sehfähigkeit beeinträchtigt	7	12,5 %	8	34,8 %	0	0 %	1	16,7 %	0	0 %
11. Herzfehler	4	7,1 %	2	8,7 %	0	0 %	0	0 %	0	0 %
12. Fütterstörung im Säugl.- und Kleinkindalter	29	51,8 %	9	39,1 %	1	100%	0	0 %	1	100 %
13. Alkoholembyopathie	11	19,6 %	0	0,0 %	1	100%	0	0 %	0	0 %
14. Reaktive Bindungsstörung	41	73,2 %	11	47,8 %	1	100%	3	50 %	1	100 %
15. Psychosoziale Deprivation	53	94,6 %	18	78,3 %	1	100%	6	100 %	1	100 %
16. Störung des Sozialverhaltens	24	42,9 %	6	26,1 %	1	100%	2	33,3 %	1	100 %
17. Enuresis N= / diurna/nocturna (älter als 4 Jahre)	10	17,9 %	4	17,4 %	1	100%	0	0 %	1	100 %
18. Enkopresis (wenn schon eine Zeitlang trocken)	3	5,4 %	2	8,7 %	1	100%	1	16,7 %	0	0 %
19. Entwicklungstörung schulischer Fähigkeiten	18	32,1 %	1	4,3 %	1	100%	2	33,3 %	1	100 %
20. Körperliche Misshandlung d. Kindes	32	57,1 %	2	8,7 %	0	0 %	5	83,3 %	1	100 %
21. Sexueller Missbrauch d. Kindes	7	12,5 %	2	8,7 %	0	0 %	1	16,7 %	0	0 %

Störungsbilder der Kinder u. Jugendlichen nachgeburtlich

	Substanzabhängigkeit u. Polytoxikomanie (56.)		Substitution mit Beikonsum (23)		Substitution ohne Beikonsum (1P.)		weitgehend abhängigkeitsfrei (6.)		abhängigkeitsfrei (1 P.)	
	ICD 10: F10.24, F11.24, F12.24, F14.24, F17.24, F19.24		ICD 10: F19.22, F17.24		ICD 10: F11.22, F10.21, F17.24		ICD 10: F17.24, F10.1, F12.1		ICD 10: F17.1	
1. Neonatales Abstinenzsyndrom	18*	32,1%	22	95,7 %	1	100%	0	0 %	0	0 %
2. bis zu 3 Monate nach Entzug	13	23,2 %	22	95,7 %	1	100%	0	0 %	0	0 %
3. Frühgeburt (v.d. 37. SSW)	6	10,7 %	5	21,7 %	1	100%	0	0 %	0	0 %
4. „Floppy-Syndrom“ (P94.2)	4	7,1 %	1	4,3 %	1	100%	0	0 %	0	0 %
5. Störung d. geist.,soz. u. körperl. Entwicklung	44	78,6 %	16	69,6 %	1	100%	3	50 %	1	100 %
6. Hypotonie	7	12,5 %	7	30,4 %	0	0 %	0	0 %	0	0 %
7. Verhaltens- u. emotionale Störung	49	87,5 %	22	95,7 %	1	100%	4	66,6 %	1	100 %
8. Hypertonie	5	8,9 %	2	8,7 %	0	0 %	0	0 %	0	0 %
9. Hyperkinetische Störung	5	8,9 %	6	26,1 %	0	0 %	1	16,7 %	0	0 %
10. Sehfähigkeit beeinträchtigt	7	12,5 %	8	34,8 %	0	0 %	1	16,7 %	0	0 %
11. Herzfehler	4	7,1 %	2	8,7 %	0	0 %	0	0 %	0	0 %
12. Fütterstörung im Säugl.- und Kleinkindalter	29	51,8 %	9	39,1 %	1	100%	0	0 %	1	100 %
13. Alkoholembyopathie	11	19,6 %	0	0,0 %	1	100%	0	0 %	0	0 %
14. Reaktive Bindungsstörung	41	73,2 %	11	47,8 %	1	100%	3	50 %	1	100 %
15. Psychosoziale Deprivation	53	94,6 %	18	78,3 %	1	100%	6	100 %	1	100 %
16. Störung des Sozialverhaltens	24	42,9 %	6	26,1 %	1	100%	2	33,3 %	1	100 %
17. Enuresis N= / diurna/nocturna (älter als 4 Jahre)	10	17,9 %	4	17,4 %	1	100%	0	0 %	1	100 %
18. Enkopresis (wenn schon eine Zeitlang trocken)	3	5,4 %	2	8,7 %	1	100%	1	16,7 %	0	0 %
19. Entwicklungstörung schulischer Fähigkeiten	18	32,1 %	1	4,3 %	1	100%	2	33,3 %	1	100 %
20. Körperliche Misshandlung des Kindes	32	57,1 %	2	8,7 %	0	0 %	5	83,3 %	1	100 %
21. Sexueller Missbrauch d. Kindes	7	12,5 %	2	8,7 %	0	0 %	1	16,7 %	0	0 %

Störungsbilder der Kinder u. Jugendlichen nachgeburtlich

	Substanzabhängigkeit u. Polytoxikomanie (56.)		Substitution mit Beikonsum (23)		Substitution ohne Beikonsum (1P.)		weitgehend abhängigkeitsfrei (6.)		abhängigkeitsfrei (1 P.)	
	ICD 10: F10.24, F11.24, F12.24, F14.24, F17.24, F19.24		ICD 10: F19.22, F17.24		ICD 10: F11.22, F10.21, F17.24		ICD 10: F17.24, F10.1, F12.1		ICD 10: F17.1	
1. Neonatales Abstinenzsyndrom	18*	32,1%	22	95,7 %	1	100%	0	0 %	0	0 %
2. bis zu 3 Monate nach Entzug	13	23,2 %	22	95,7 %	1	100%	0	0 %	0	0 %
3. Frühgeburt (v.d. 37. SSW)	6	10,7 %	5	21,7 %	1	100%	0	0 %	0	0 %
4. „Floppy-Syndrom“ (P94.2)	4	7,1 %	1	4,3 %	1	100%	0	0 %	0	0 %
5. Störung d. geist.,soz. u. körperl. Entwicklung	44	78,6 %	16	69,6 %	1	100%	3	50 %	1	100 %
6. Hypotonie	7	12,5 %	7	30,4 %	0	0 %	0	0 %	0	0 %
7. Verhaltens- u. emotionale Störung	49	87,5 %	22	95,7 %	1	100%	4	66,6 %	1	100 %
8. Hypertonie	5	8,9 %	2	8,7 %	0	0 %	0	0 %	0	0 %
9. Hyperkinetische Störung	5	8,9 %	6	26,1 %	0	0 %	1	16,7 %	0	0 %
10. Sehfähigkeit beeinträchtigt	7	12,5 %	8	34,8 %	0	0 %	1	16,7 %	0	0 %
11. Herzfehler	4	7,1 %	2	8,7 %	0	0 %	0	0 %	0	0 %
12. Fütterstörung im Säugl.- und Kleinkindalter	29	51,8 %	9	39,1 %	1	100%	0	0 %	1	100 %
13. Alkoholembyopathie	11	19,6 %	0	0,0 %	1	100%	0	0 %	0	0 %
14. Reaktive Bindungsstörung	41	73,2 %	11	47,8 %	1	100%	3	50 %	1	100 %
15. Psychosoziale Deprivation	53	94,6 %	18	78,3 %	1	100%	6	100 %	1	100 %
16. Störung des Sozialverhaltens	24	42,9 %	6	26,1 %	1	100%	2	33,3 %	1	100 %
17. Enuresis N= / diurna/nocturna (älter als 4 Jahre)	10	17,9 %	4	17,4 %	1	100%	0	0 %	1	100 %
18. Enkopresis (wenn schon eine Zeitlang trocken)	3	5,4 %	2	8,7 %	1	100%	1	16,7 %	0	0 %
19. Entwicklungstörung schulischer Fähigkeiten	18	32,1 %	1	4,3 %	1	100%	2	33,3 %	1	100 %
20. Körperliche Misshandlung d. Kindes	32	57,1 %	2	8,7 %	0	0 %	5	83,3 %	1	100 %
21. Sexueller Missbrauch d. Kindes	7	12,5 %	2	8,7 %	0	0 %	1	16,7 %	0	0 %

komplex und geheimnisvoll Nr. 5

„Wie ist ein professionelles Handeln in solchen Schwangerschaftsverläufen und nachgeburtlich nach dem ‚State of the Art‘ zu bewerten?“

Das professionelle System

→ Wie ist hier das professionelle Handeln fachspezifisch und medizinrechtlich zu bewerten?

Ich habe gefragt:

- die **Hersteller der Substitute** zu der Möglichkeit des Beikonsums bei dem Gebrauch ihrer Arzneimittel Polamidon, Methadon und Subutex
- wie sind polytoxikomane Konsummuster der Mütter durch die **Wissenschaft der Pharmakologie** erklärbar
- wie positioniert sich **das BfArM** zu der Frage des Beikonsums bei schwangeren Müttern im Kontext der suchtmmedizinischen Behandlung

- Ich habe die Hersteller Hexal, Sanovi Aventis und Essex pharma gebeten, mir eine **Unbedenklichkeitsbescheinigung** für die therapeutische Nutzbarkeit ihrer Arzneimittel L-Polamidon, Methadon und Subutex bei polytoxikomanem Konsummuster in der Schwangerschaft und in der anschließenden Stillzeit auszustellen.
- Alle drei Hersteller haben **keine** Unbedenklichkeitsbescheinigung ausgestellt, sie haben auf die Risiken verwiesen!

- Ich habe drei Lehrstühle für Medizin gebeten, die polytoxikomanen Konsummuster, die ich Ihnen vorgestellt habe, zu dechiffrieren.
- Alle drei Lehrstühle sahen sich außerstande, diese Konsummuster zu definieren, das bedeutet, mit dem Wissensstand der Wissenschaft der Pharmakologie im Jahre 2008 sind diese Konsummuster nicht mehr erklärbar.

- Ich gehe davon aus, dass hier die Grenzen zu strafrechtlich relevantem Handeln längst überschritten sind.
- Wenn ein unkontrolliertes polytoxikomanes Konsummuster in einer ärztlich geleiteteten suchtmedizinischen Therapie manifest wird -
- das ist strafrechtlich relevantes Handeln und medizinrechtlich nicht mehr legitimiert

→ Nach meinem Verständnis sind die Möglichkeiten und Grenzen einer suchtmmedizinischen Behandlung mit einem nachgewiesenen hohen Beikonsum bei schwangeren Frauen dringend fachlich und medizinrechtlich zu definieren.

komplex und geheimnisvoll Nr. 6

„Wie ist ein solches professionelles Handeln medizinrechtlich legitimiert zu bewerten?“

als **Wissenschaftler** habe ich eine
medizinrechtliche Expertise in Auftrag gegeben,
um zu klären

→ wie ein so unkontrolliertes poltoxikomanes
Konsummuster von schwangeren Frauen im
Kontext einer suchtmmedizinischen Behandlung
medizinrechtlich **zu bewerten** ist.

- Hier geht um ein Handeln im „Off-Label-Use“-Bereich
- das ist der Bereich in der Medizin, in dem fachliche Grenzen aus Gründen der ärztlichen Therapiefreiheit nach bestimmten Regeln überschritten werden dürfen.

→ Ein solches Handeln im Rahmen der ärztlichen Therapiefreiheit und ein individueller Heilversuch nach dem Arzneimittelgesetz ist möglich.

...dies fordert jedoch das strenge Beachten von Grenzen:

- eine positive Nutzen-Risiko-Analyse, d.h. der Arzt muss eine therapeutische Strategie entwickeln, in der nachgewiesen ein positiver Nutzen erkennbar ist
- der Patient muss über die Risiken dieses Handelns aufgeklärt werden
- dieses Handeln und die Konsequenzen, die Aufklärung und die Zustimmung des einsichtsfähigen Patienten müssen dokumentiert werden

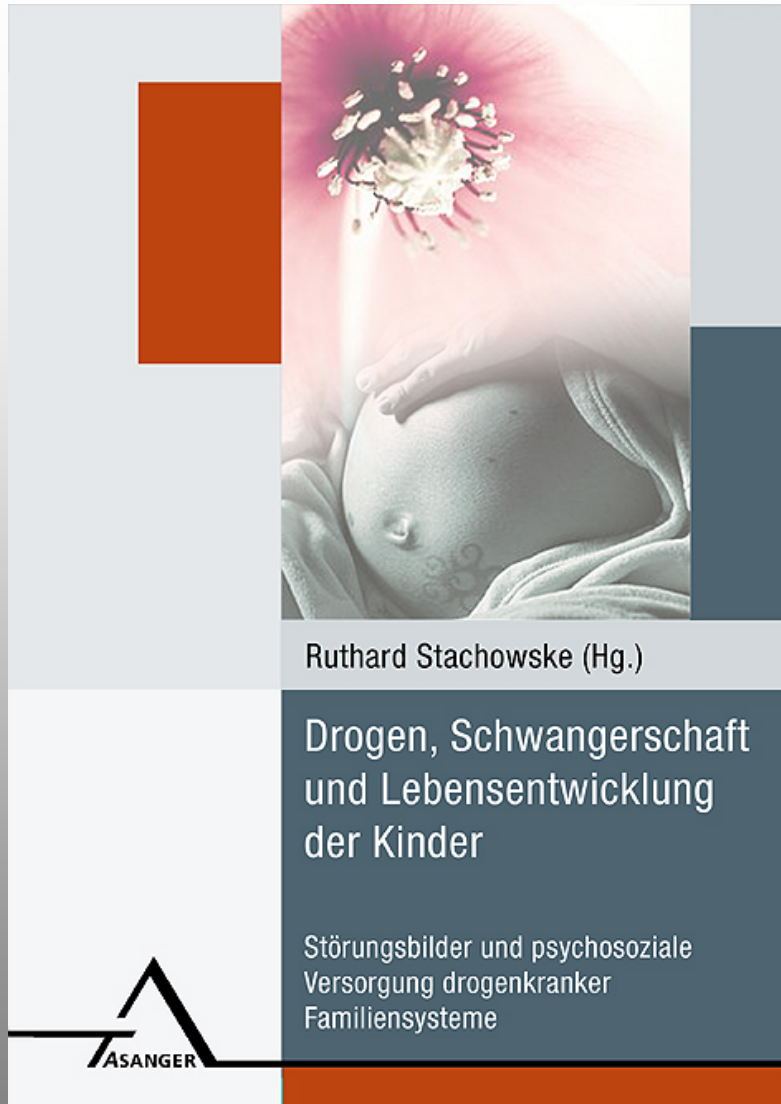
→ Das bedeutet, eine **suchtmedizinische Behandlung** von schwangeren und stillenden Frauen mit einem polytoxikomanen Konsummuster und einem regelmäßigen hohen Beikonsum mit sog. legalen und nicht legalen pharmazeutischen Substanzen als Dauerbehandlung ist medizinrechtlich nicht legitimiert.

→ wir haben nicht eine Schwangerschaft mit oder ohne suchtmmedizinische Behandlung erlebt, in der ein Konsumverhalten praktiziert wurde, das den Leitlinien, den BÄR- oder BUB-Richtlinien, dem BtMG oder dem BtMVV, dem Arzneimittelrecht oder der Option des individuellen Heilversuchs entsprach.

→ Es ist an der Zeit, die dritte Säule der Versorgung von Suchtkranken zu entwickeln, Modelle und Systeme ,in denen die schwangeren und stillenden Frauen versorgt werden, die im Rahmen der suchtmedizinischen Behandlung nicht mehr „legal“ versorgt werden können

- die Grenzen eines Beikonsums in suchtmedizinischen Behandlungen von schwangeren und stillenden Müttern sind zu definieren
- Es kann nicht sein, dass in der Regel vorgegebene Grenzen durch professionelle Instanzen überschritten werden

→ Und es kann nicht sein, dass professionelles Handeln mit einer solch destruktiven Energie die Lebensentwicklung des ungeborenen und geborenen Lebens beeinflussen kann – und dies nicht auch von uns in aller Deutlichkeit hinterfragt wird.

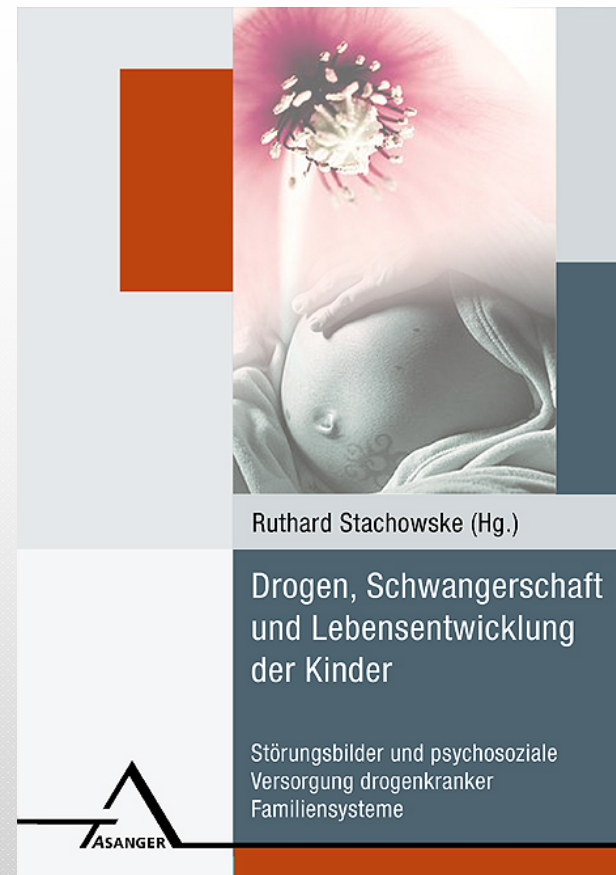


Vielen Dank
für Ihre
Aufmerksamkeit

→ In diesem Sinne wünsche ich Ihnen und mir einen 31. Bundesdrogenkongress, in dem wir die komplexen Zusammenhänge und die Geheimnisse sowohl im System der suchtkranken Familien, in der Lebensentwicklung der Kinder, wie aber auch in dem professionellen Helfersystem und der Kultur dahinter verstehen lernen.



Ruthard Stachowske
"Sucht und Drogen im
ICF-Modell"



Ruthard Stachowske Hrsg.
"Drogen, Schwangerschaft
und Lebensentwicklung
der Kinder"

Literatur zum Thema



Heidrun Gurrulat, Elisabeth Christa Markert, Almute Nischat, Thomas Schollas, Ruthard Stachowske
"Systemische Erinnerungs- und Biographiearbeit"

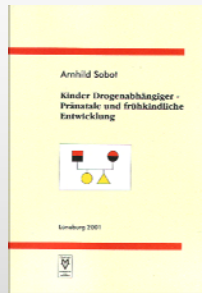


Ruthard Stachowske
"Sucht und Drogen im ICF-Modell"



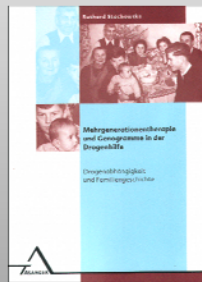
Ruthard Stachowske
"Drogen, Schwangerschaft und Lebensentwicklung der Kinder "

Literatur zum Thema



Arnhild Sobot

"Kinder Drogenabhängiger -
Pränatale und frühkindliche Entwicklung"



Ruthard Stachowske

"Mehrgenerationenkonzepte und
Genogramme in der Drogenhilfe"



Ruthard Stachowske

"Familienorientierte stationäre
Drogentherapie"